



C.I. GROUP PUBLIC COMPANY LIMITED

BUSINESS OUTLOOK & PROJECT REFERENCES

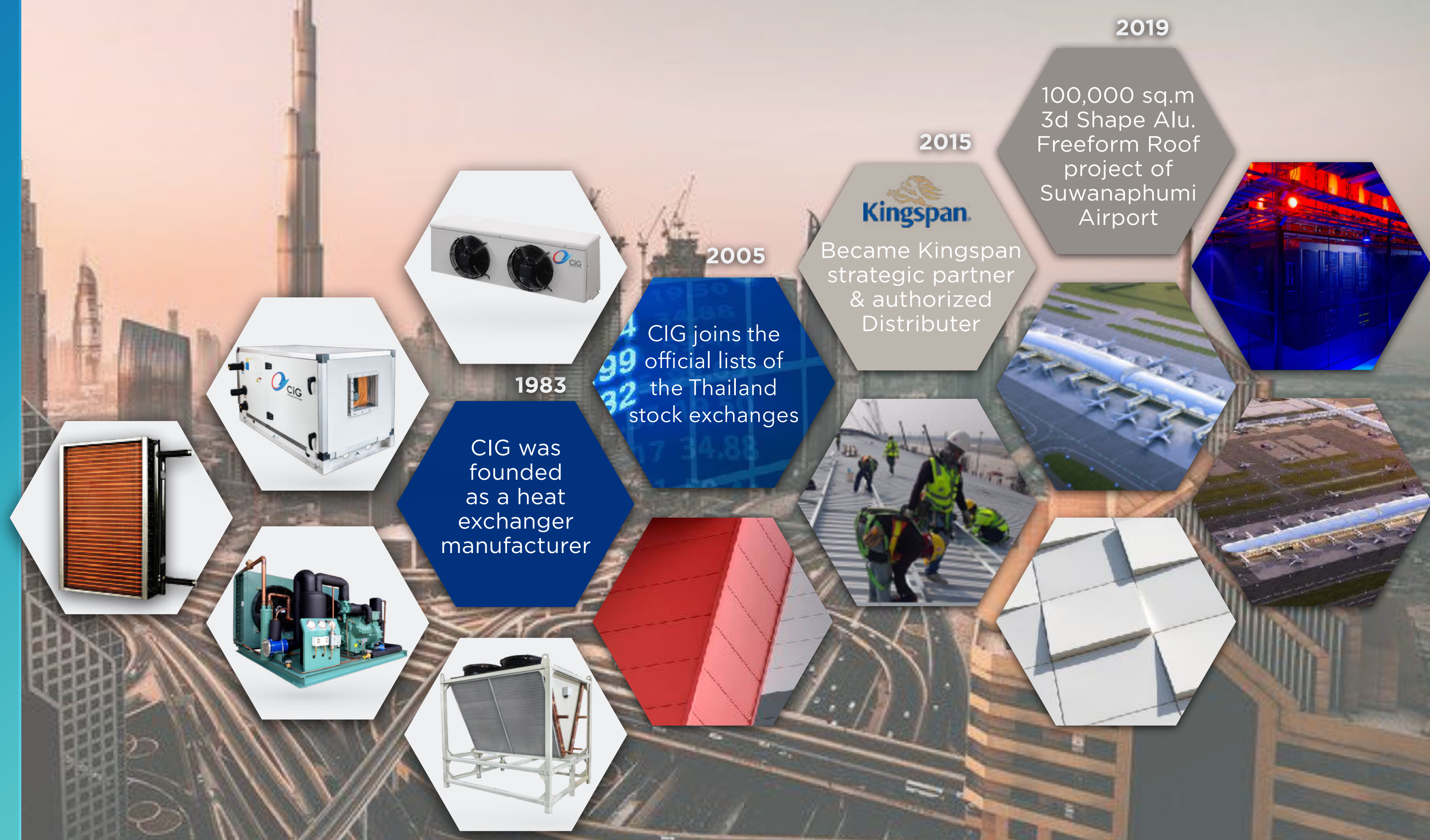
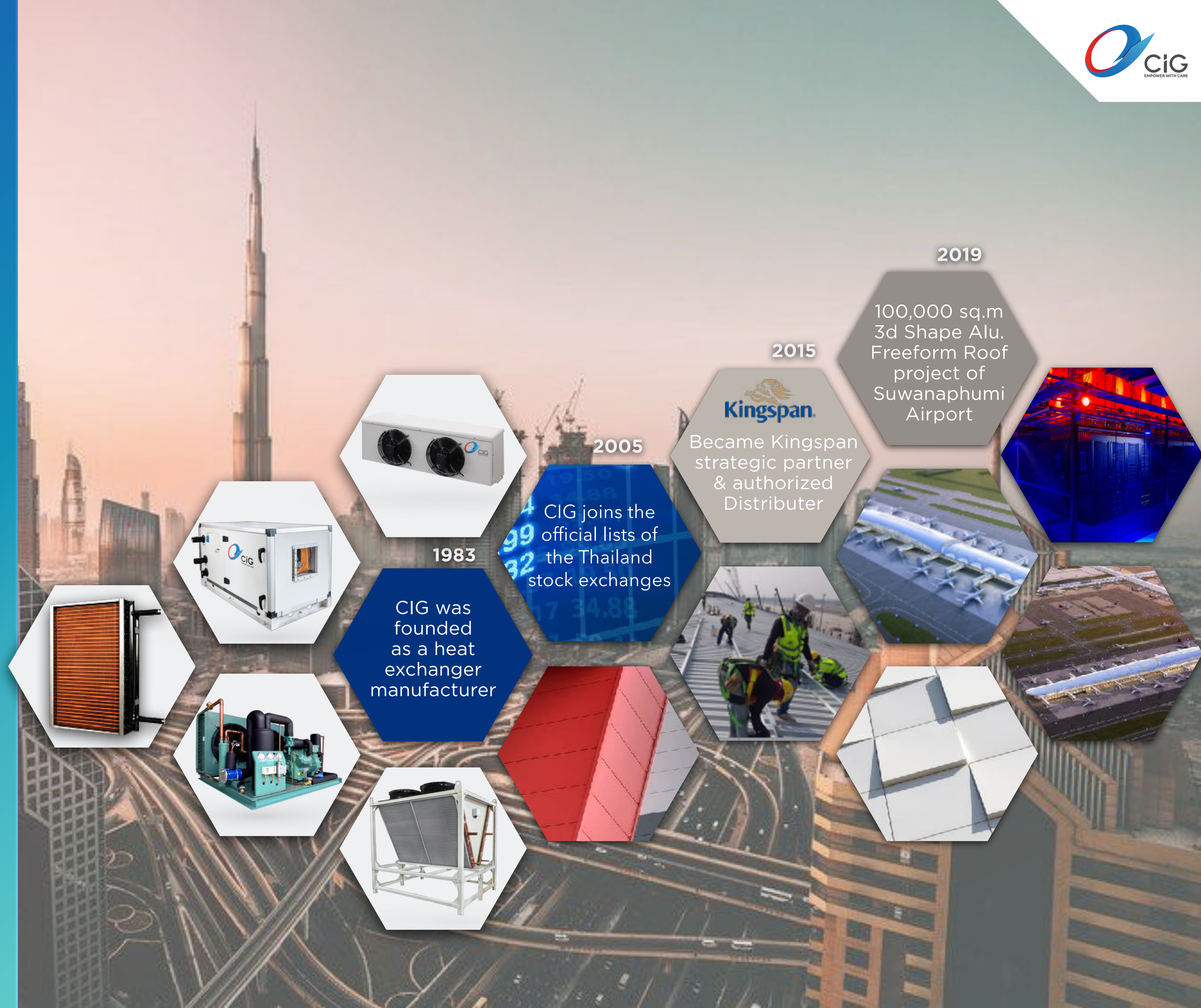
ABOUT CIG

C.I. Group Public Company Limited is the manufacturer of air-conditioning and refrigeration products with over 30 years of experience. CIG has been recognized by leading brands in many countries around the world.

We have expanded our business to cover design and installation of HVACR systems, construction projects, and other structural and utilities systems. With the ability and careful attention in engineering and technology development. We help elevate the performance of buildings to another height of energy saving, safety, and aesthetics for our customers.

Established: 1983
 Registered Capital: \$20.3 Million / 648 MB
 Entered Stock Exchange Market: 2005

3 Manufacturing Locations in Thailand
 Pathumtani (HQ) ~ 13,500 sq.m
 Chonburi ~ 11,000 sq.m
 Teparak ~ 4,870 sq.m
 Employees ~ 650



VISION

Empower with Care



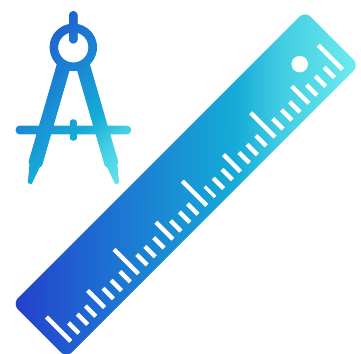
Explore new possibilities

We are ready to explore new possibilities with you



The Best Innovative Engineering Products

Determined to develop and select the best of innovative products for construction engineering



Optimize solutions

Pursue the most optimized solutions to conquer structural challenges, temperature control difficulty, safety factors and their challenges



Dedicated sales and engineering support team

Our dedicated expert team is always ready to support you from the start through after installation.

Mission

Best HVAC/R and Engineering Solution Provider

Value

Companion

Intellect

Getting Ahead

Vision

CIG aims to empower our customers with the best innovative products and solutions to enable them to succeed with our engineering expertise and care

GROUP BUSINESSES



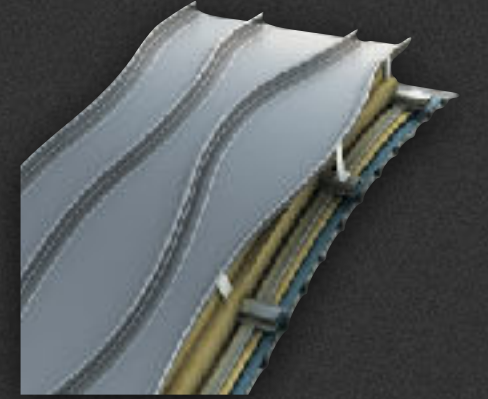
HEAT Exchanger engineering and manufacturing



HVACR Devices / Design and Installation



HIGH PERFORMANCE BUILDING MATERIALS



Kingspan Strategic Partnership for distribution, design and installation



Design and Installation of waterworks, fire safety and HVACR systems

HVACR PRODUCTS

M&E SOLUTIONS



ARII IoT / SMART Monitoring and Control Solutions

Business Overview

C. I. Group Public Company Limited is the manufacturer of air conditioning and refrigeration products with over 30 years of experience. CIG has been recognized by leading brands in many countries around the world. We have expanded our business to cover design and installation of HVACR systems, construction projects, and other structural and utilities systems.





CIG คร้ารางวัลระดับ

BRONZE MEDAL

สำหรับแนวทางการปฏิบัติ
ด้านความยั่งยืน

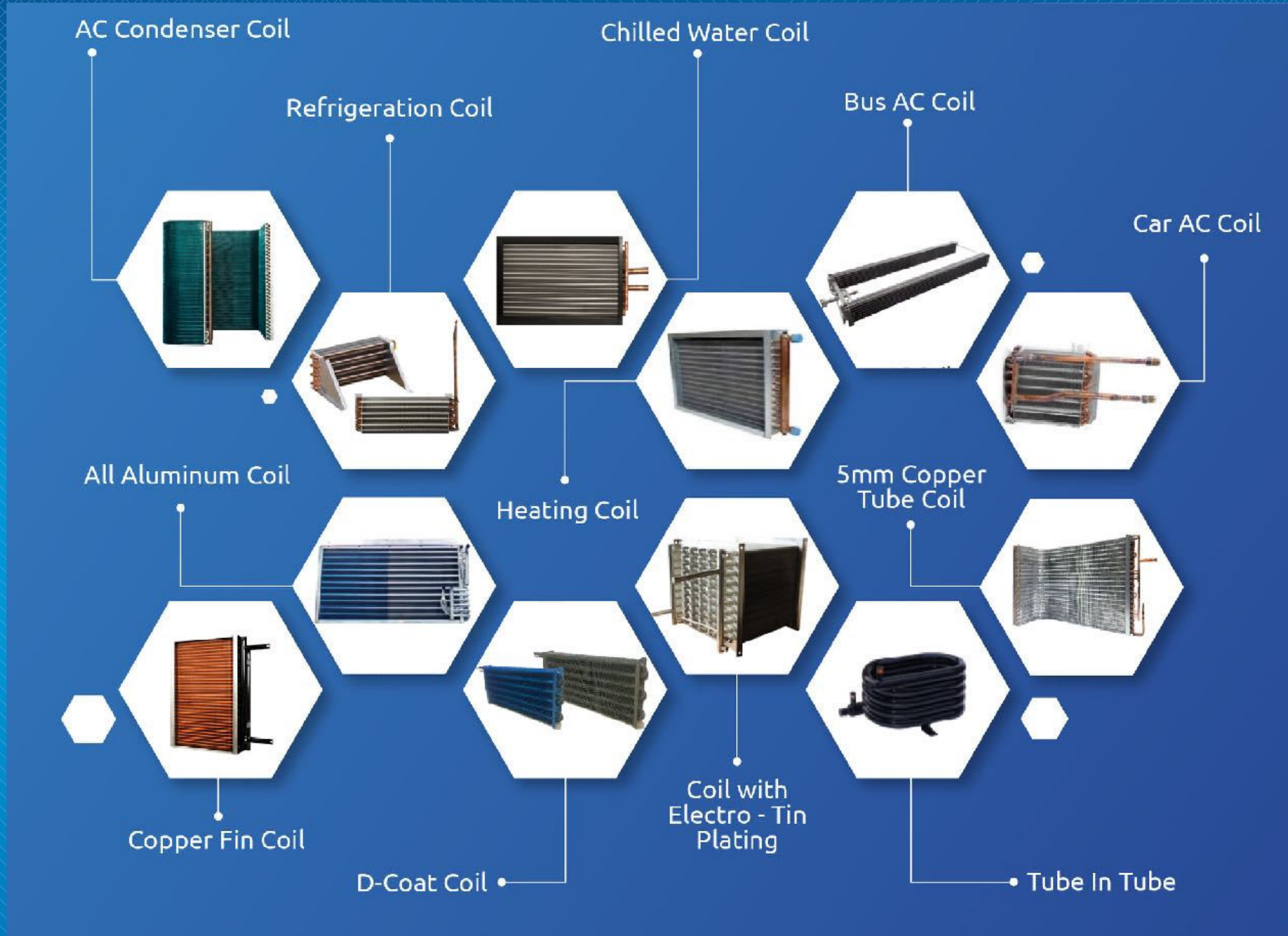


HVACR PRODUCTS

At CIG BluSolutions, we provide the best technology along with the best team to keep up the good work as well as the pace of the world.

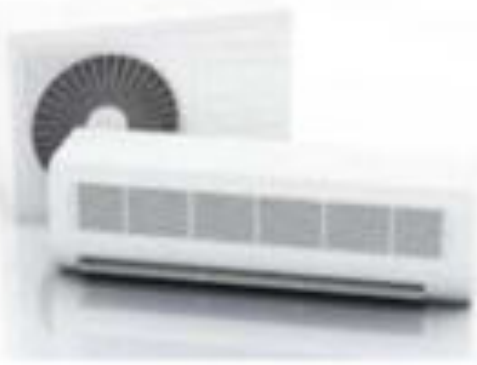
- Heat Exchangers
- Refrigeration units
- Air Handling Units
- Air Purifiers
- Smart IoT Solutions

HEAT EXCHANGER



HEAT EXCHANGER

Air-Conditioning Unit



Fan Coil Unit



Air Handling Unit



Air Purifier



Reefer Container



Water Chiller



Refrigerated Truck



Car Air-Condition



Bus Air-Condition



Refrigeration Showcase



Air Cooled Condenser Condensing Unit



Unit Cooler



Laundry Machine



HVACR PRODUCT

REFRIGERATION



Air Cooled Condenser



Condensing Unit



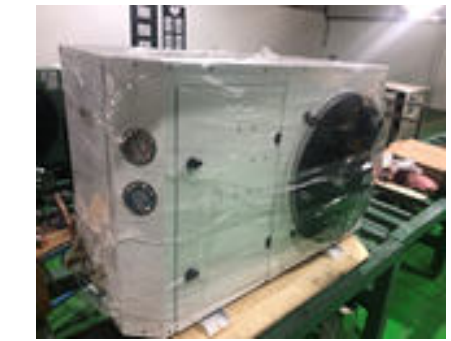
Unit Cooler



Unit Cooler - Slim Type



Unit Cooler - Dual Discharge



FCU - DX / CHW

AHU AND AIR PURIFIER



AHU Double skin



AHU Single Skin



Air Purifier 2300 CFM



Air Purifier 450 CMH



FCU - DX / CHW

MONITORING & CONTROL



Arii Cloud Platform Monitoring & Control

KEY USER GROUP | REFRIGERATION

REFRIGERATION



Air Cooled Condenser



Condensing Unit



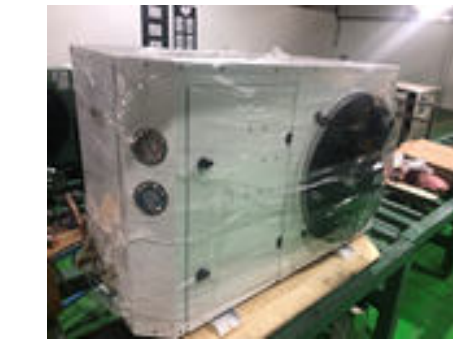
Unit Cooler



Unit Cooler - Slim Type



Unit Cooler - Dual Discharge



FCU - DX / CHW



**Cold Storage Big Scale
Chilled Distribution Center (CDC)
Frozen Distribution Center (FDC)**



Hyper Market / Convenience Store



Cold Storage Small / Medium Scale



Factory

HVACR PRODUCT

AHU AND AIR PURIFIER

MONITORING & CONTROL



**AHU
Double skin**



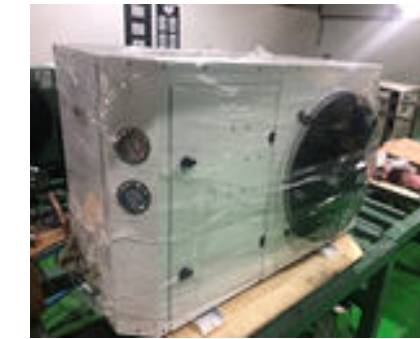
**AHU
Single Skin**



**Air Purifier
2300 CFM**



**Air Purifier
450 CMH**



FCU - DX / CHW



**Arii Cloud Platform
Monitoring & Control**



Shopping mall



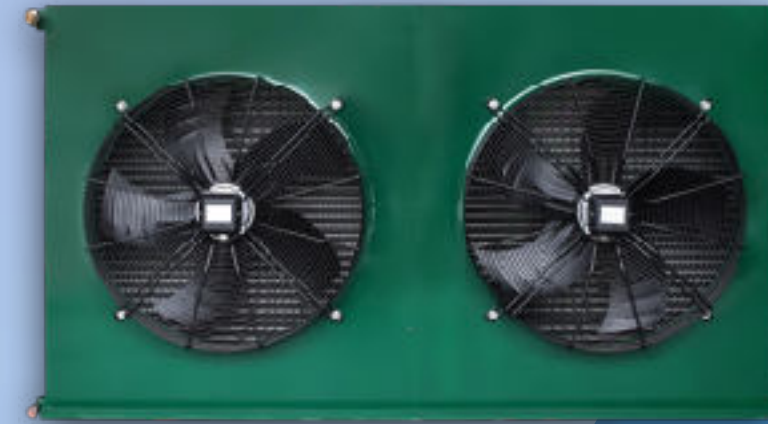
**Commercial Building/
Hotel**



**Healthcare / Clinic
Lab / Cleanroom**



Factory



**ARII IoT / SMART Monitoring
and Control Solutions**

HVACR PRODUCT AND SOLUTIONS



REFRIGERATION PRODUCT LINE UP

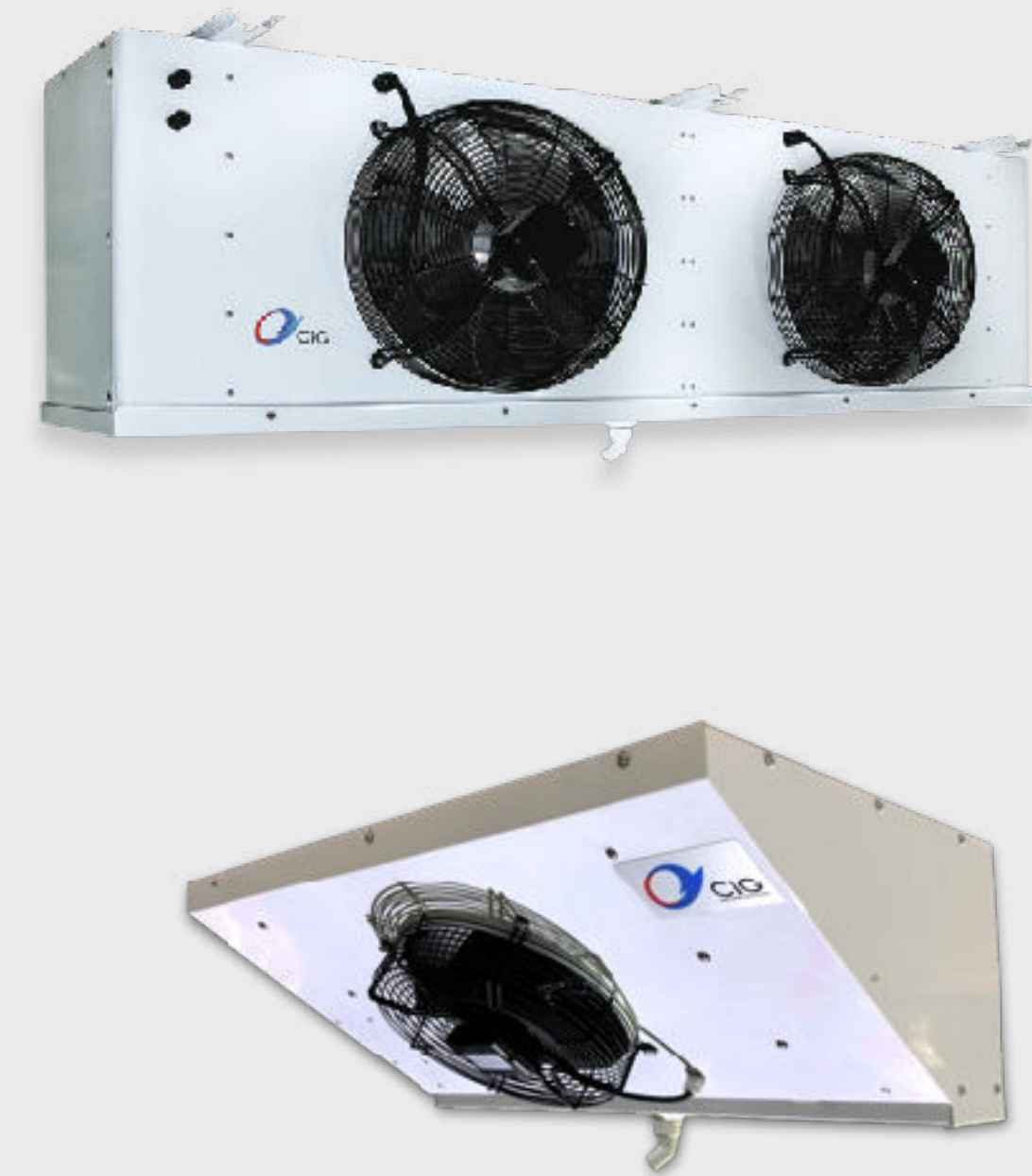
AIR-COOLED CONDENSER



CONDENSING UNIT

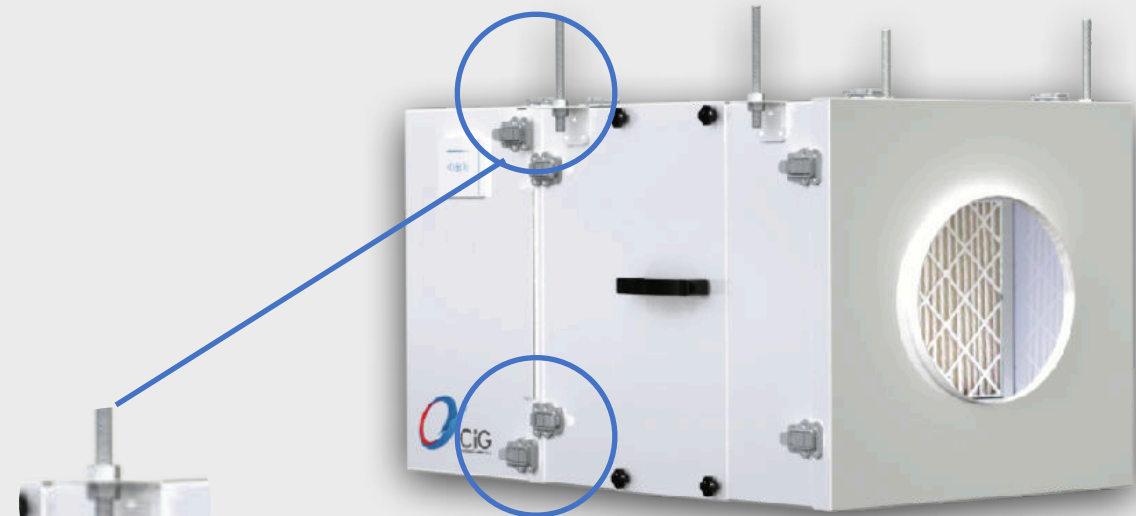


UNIT COOLER



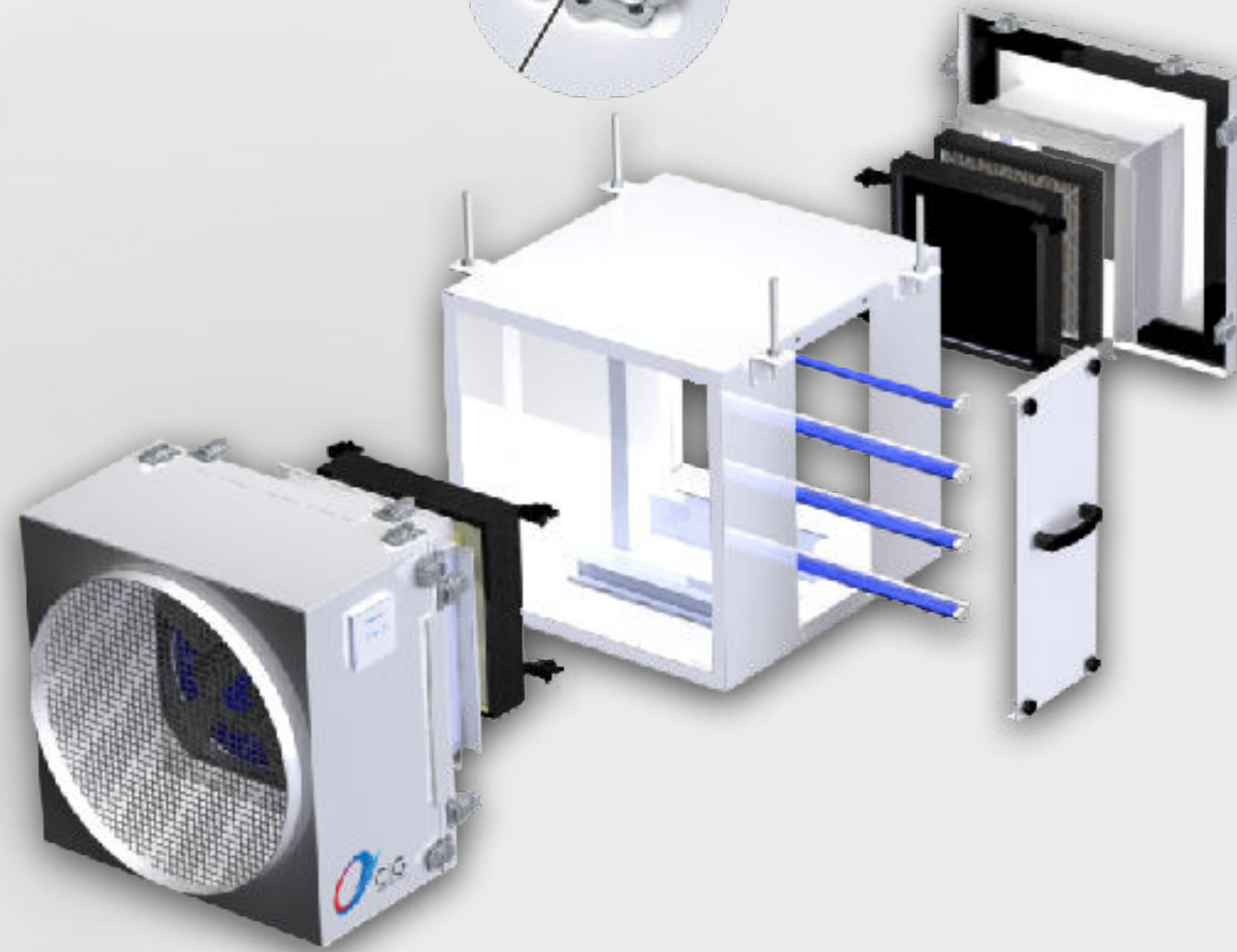
AIR PURIFIER

450 CMH,
720 CMH



Quick-Mounted

Snap Lock



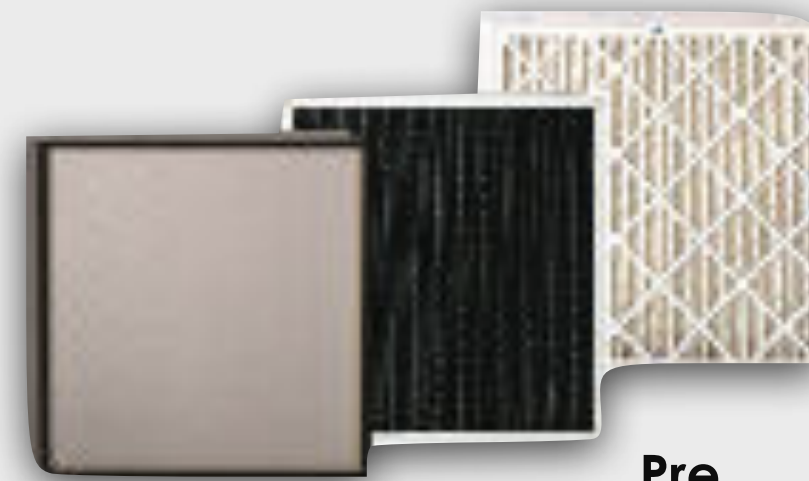
1000 CFM



2300 CFM



3-stage high performance filters



ULPA

Carbon

Pre

Perfect control
Signal penetrate wall
30 Meters remote or wifi control
3-Speed



*ครอบคลุมพื้นที่ใช้งาน
40-300 Sq.m ที่ความสูง
ห้อง 2.7m ที่ 4 ACH

AIR PURIFIER | SITE REFERENCE



sw. ศิริราช



sw. เด็ก



sw. พระนครศรีอยุธยา



sw. ปทุมธานี



sw. เชียงคำ



คลินิกกันตกรรม

AIR PURIFIER | SITE REFERENCE

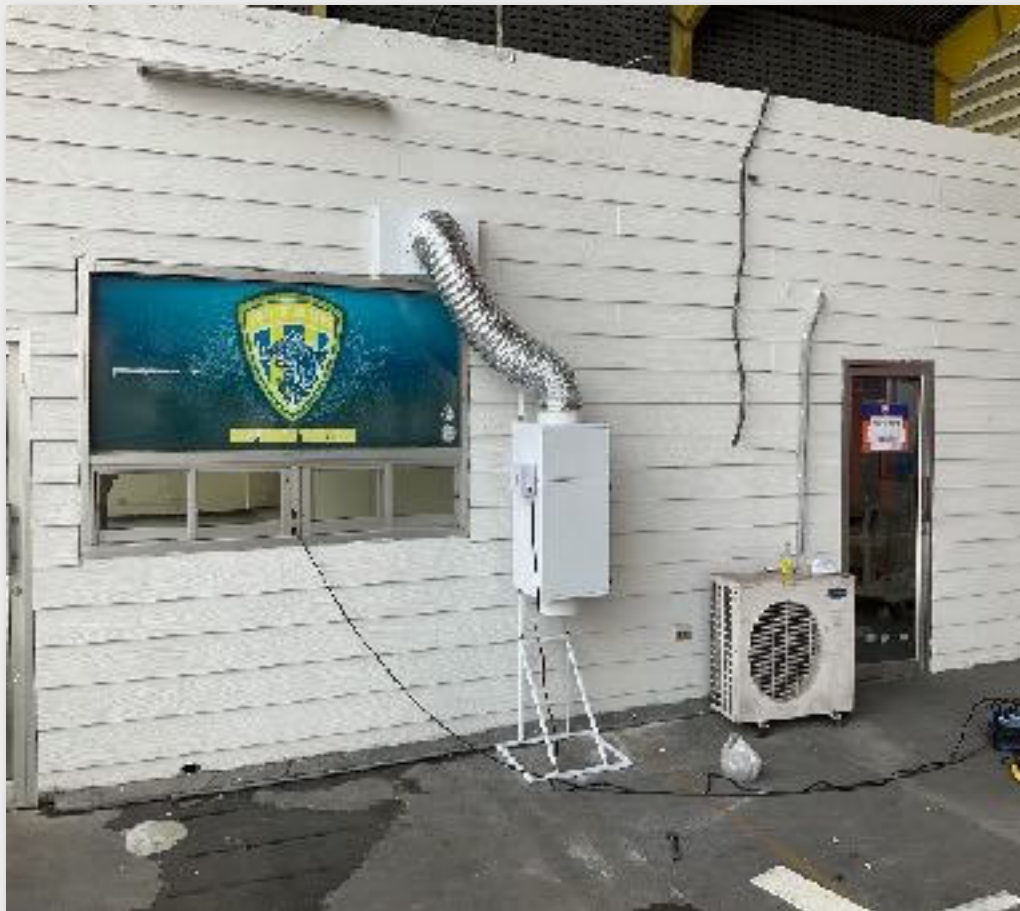
โครงการ : เครื่องฟอกอากาศ AP720 พร้อมติดตั้ง จำนวน 1 เครื่อง
สถานที่ : โรงพยาบาลสนามโรงเรียนปัญญาภิวัตน์



AIR PURIFIER | SITE REFERENCE

โครงการ : เครื่องฟอกอากาศ AP450 พร้อมติดตั้ง จำนวน 3 เครื่อง

สถานที่ : สำหรับห้องพักเจ้าหน้าที่แพทย์ โรงพยาบาลสนามการทำเรือคลองเตย



REFRIGERATION | SITE REFERENCES

โครงการ : ห้องเย็นแช่แข็งให้กับ บจก. โอเซียนคิงส์แมชชีนเนอร์รี่
สถานที่ : บจก.กาญจนา เฟรช พอร์ค จ.ราชบุรี

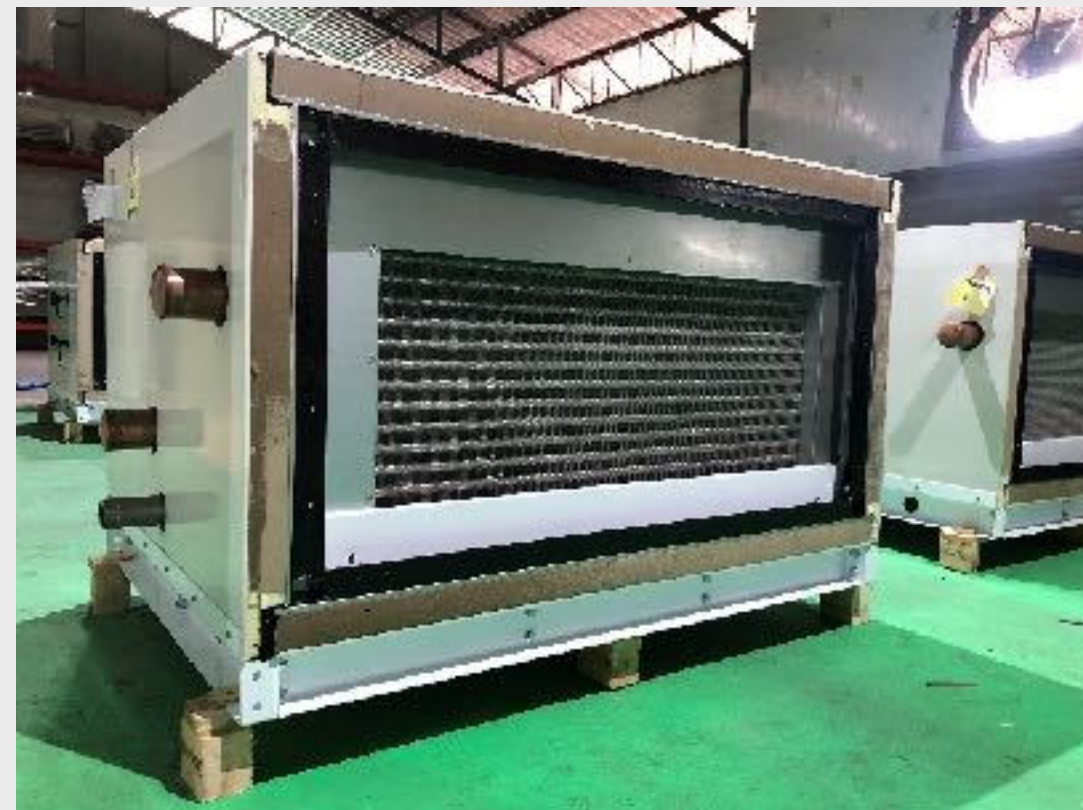


Temperature Monitoring



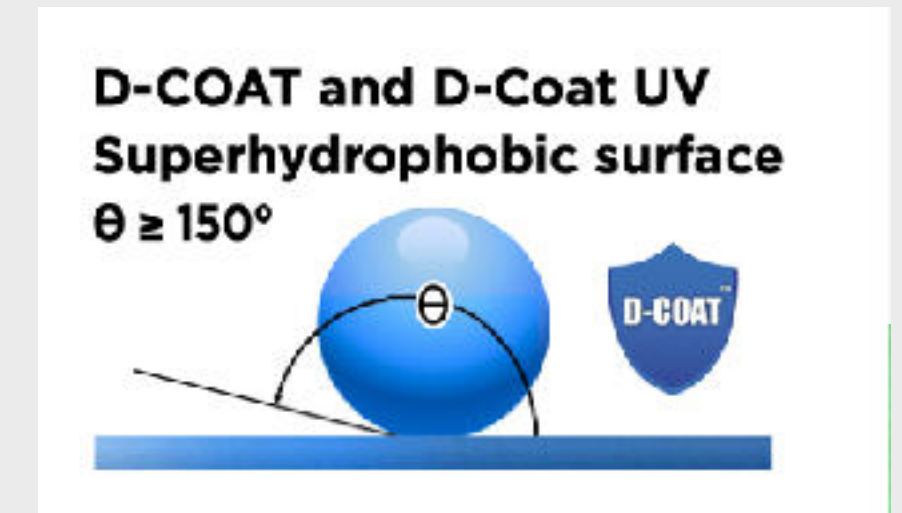
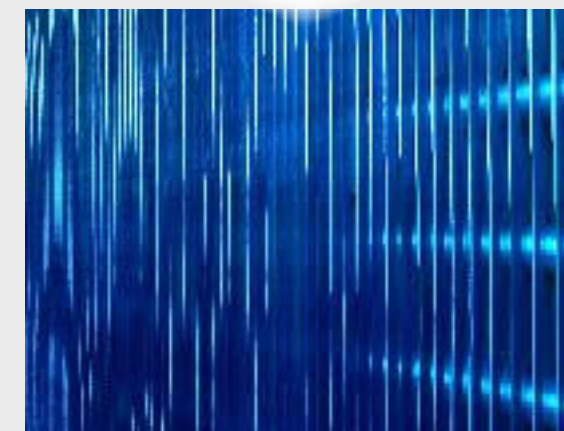
AHU | SITE REFERENCES

โครงการ: AHU for F&N Factory
สถานที่: โรงงาน F&N บางเลน จ.นครปฐม



REFRIGERATION | SITE REFERENCES

โครงการ : Unit Cooler for Mushroom Plant 266 units
สถานที่ : บริษัท โปรเห็ด จำกัด

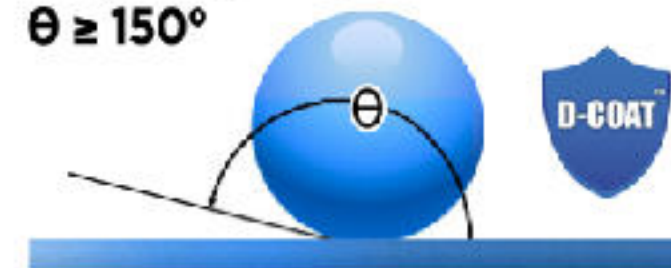


REFRIGERATION | SITE REFERENCES

โครงการ : Replace D-Coat >5,000 coils with >3,500 stores for Refrigeration Showcase in 2020-2021
สถานที่ : Tesco Lotus



D-COAT and D-Coat UV
Superhydrophobic surface
 $\theta \geq 150^\circ$



REFRIGERATION | SITE REFERENCES

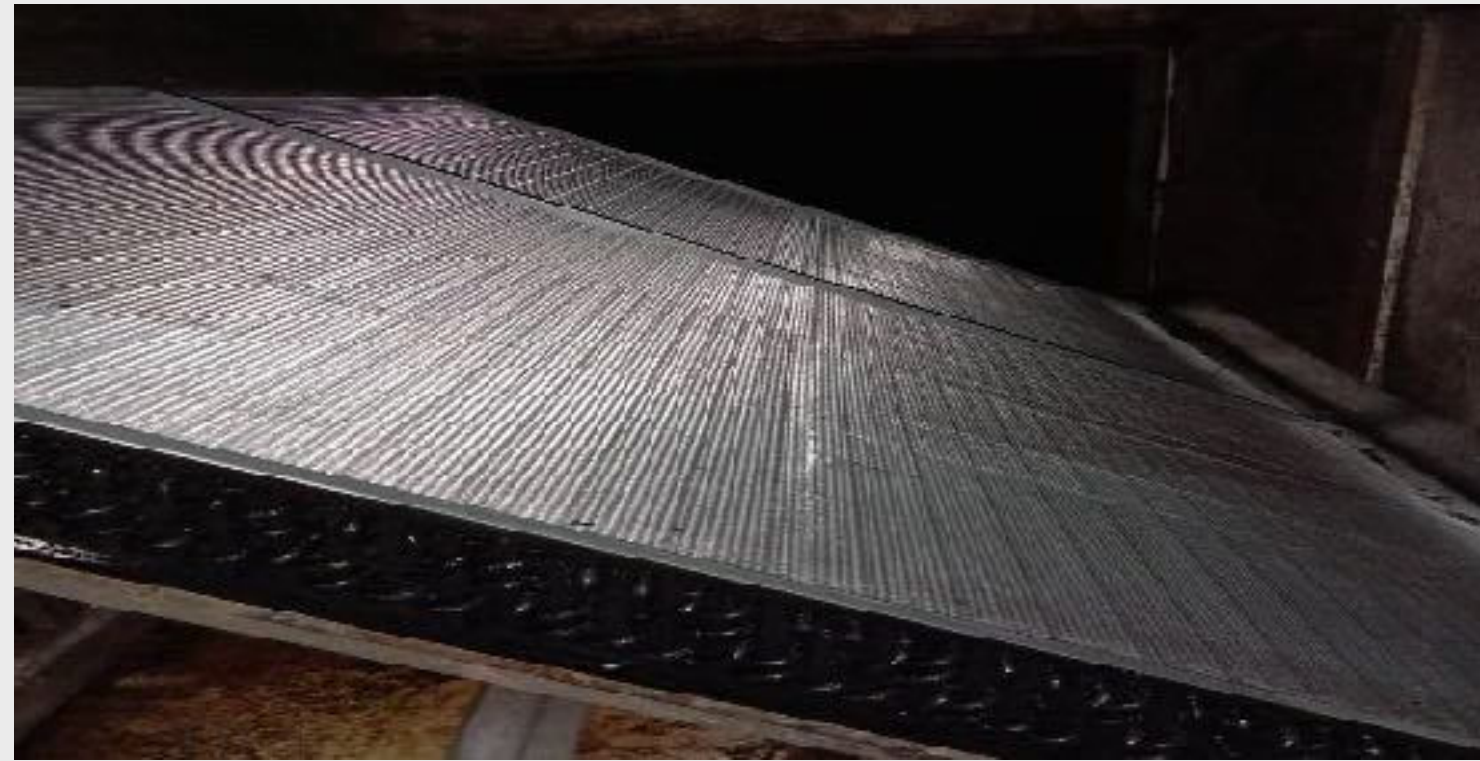
โครงการ : ห้องเย็นเก็บทุเรียน อุณหภูมิห้อง -20 C และ -40 C
สถานที่ : จันทบุรี



REFRIGERATION | SITE REFERENCES

โครงการ : งานเปลี่ยนคอลล์น้ำเย็น AHU

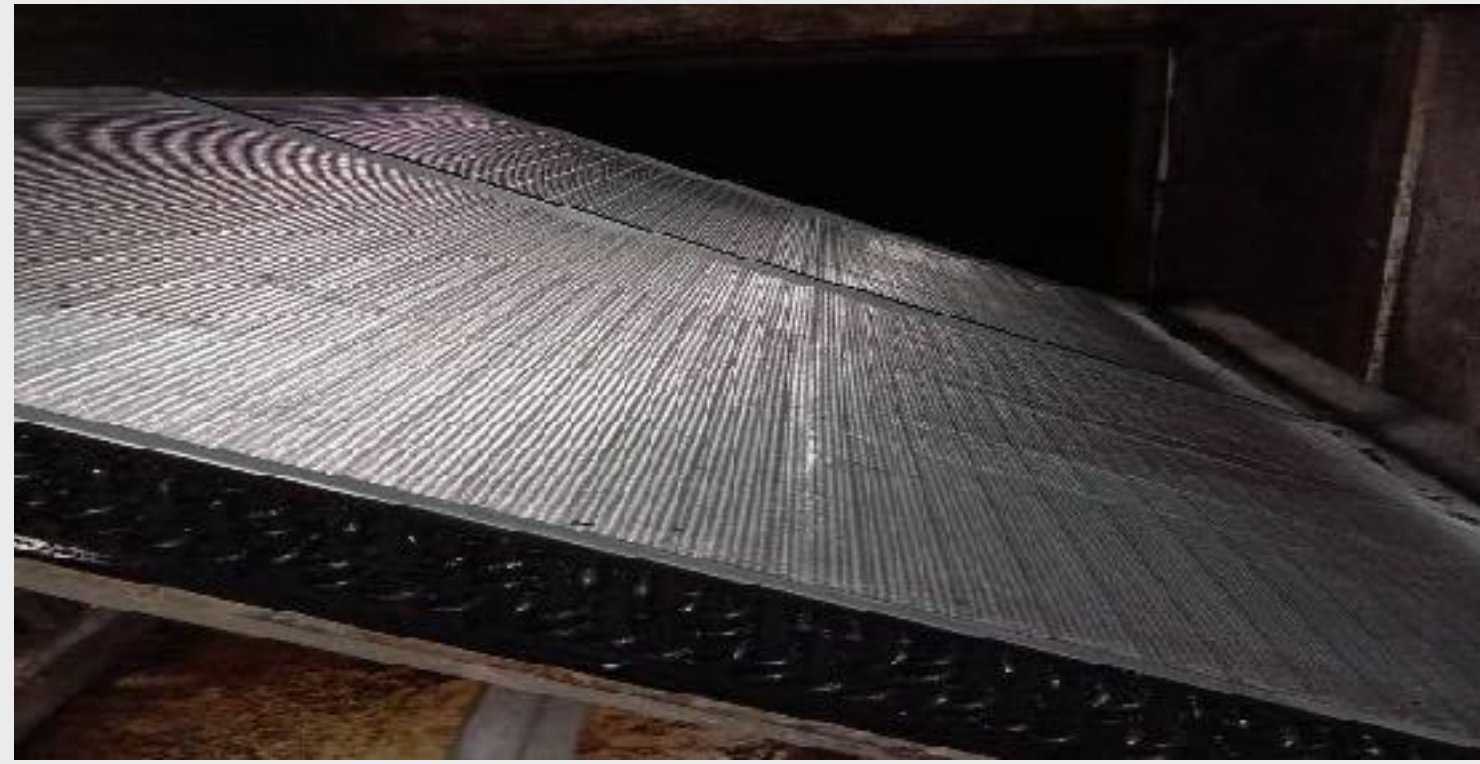
สถานที่ : โรงแรมแกรนด์ธारा พัฒนาการ 44 กรุงเทพฯ



REFRIGERATION | SITE REFERENCES

โครงการ : งานเปลี่ยนคอลล์น้ำเย็น AHU

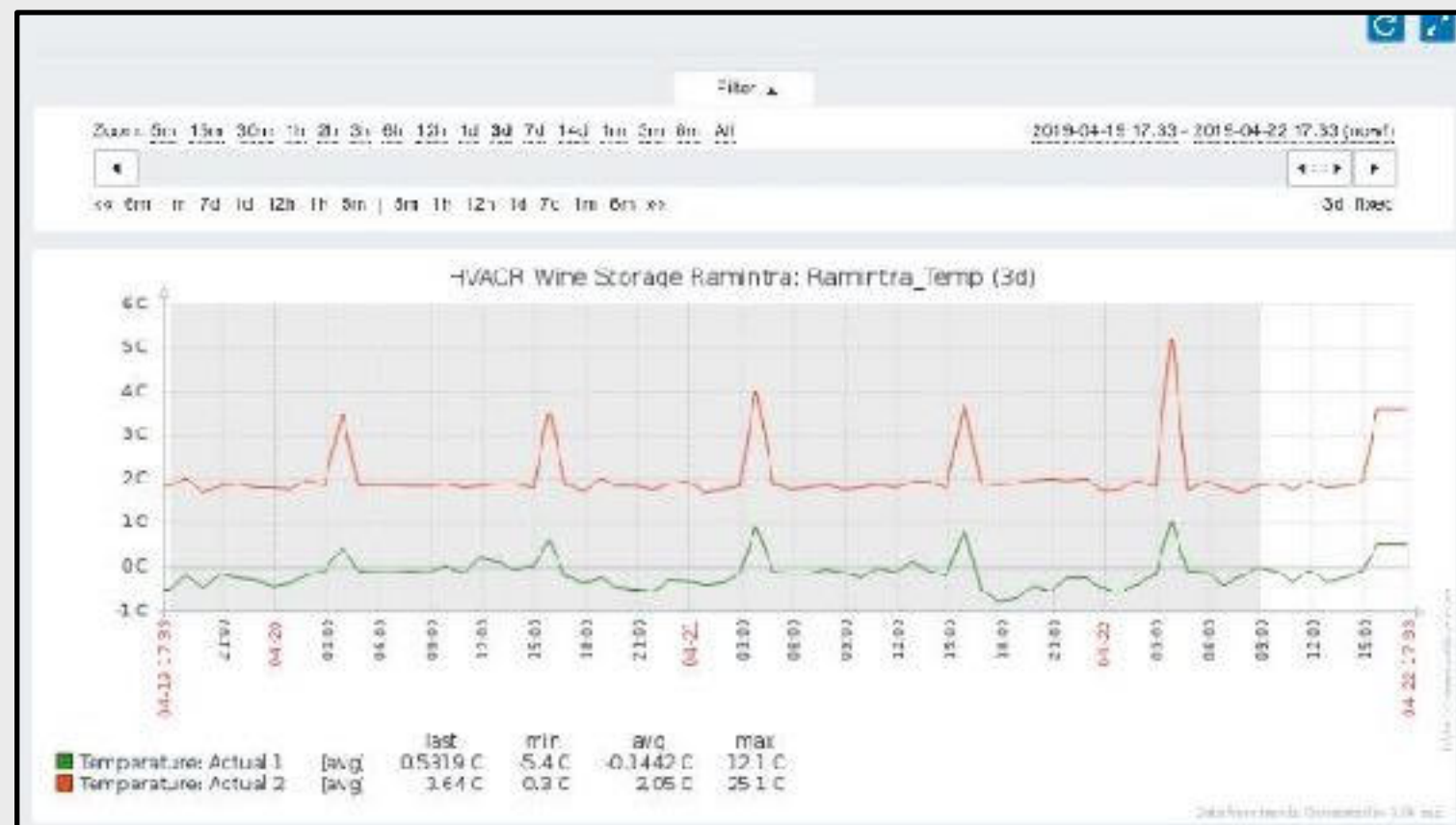
สถานที่ : โรงแรมแกรนด์ธारा พัฒนาการ 44 กรุงเทพฯ



REFRIGERATION | SITE REFERENCES

โครงการ : งานเปลี่ยนคอลล์น้ำเย็น AHU

สถานที่ : โรงแรมแกรนด์ธารา พัฒนาการ 44 กรุงเทพฯ



Temperature Monitoring

REFRIGERATION | SITE REFERENCES

โครงการ : ปรับปรุงห้องเย็น
สถานที่ : โชคชัย สเต็กเฮ้าส์



REFRIGERATION | SITE REFERENCES

โครงการ : โครงการห้องเย็นเก็บไข่

สถานที่ : ปรานี ฟาร์มไข่ จ.สุพรรณบุรี



REFRIGERATION | SITE REFERENCES

โครงการ : ห้องเย็นเก็บปลา
สถานที่ : ตลาดไท



AHU | SITE REFERENCES

โครงการ : AHU for Mushroom Plant 6 units



AHU | SITE REFERENCES

โครงการ : AHU Double Skin 42 tons 3 units
สถานที่ : Ajinomoto Plant @ Nongkae



AHU | SITE REFERENCES

โครงการ : AHU Single Skin 400,000 Btu/hr
สถานที่ : Alexander Hotel

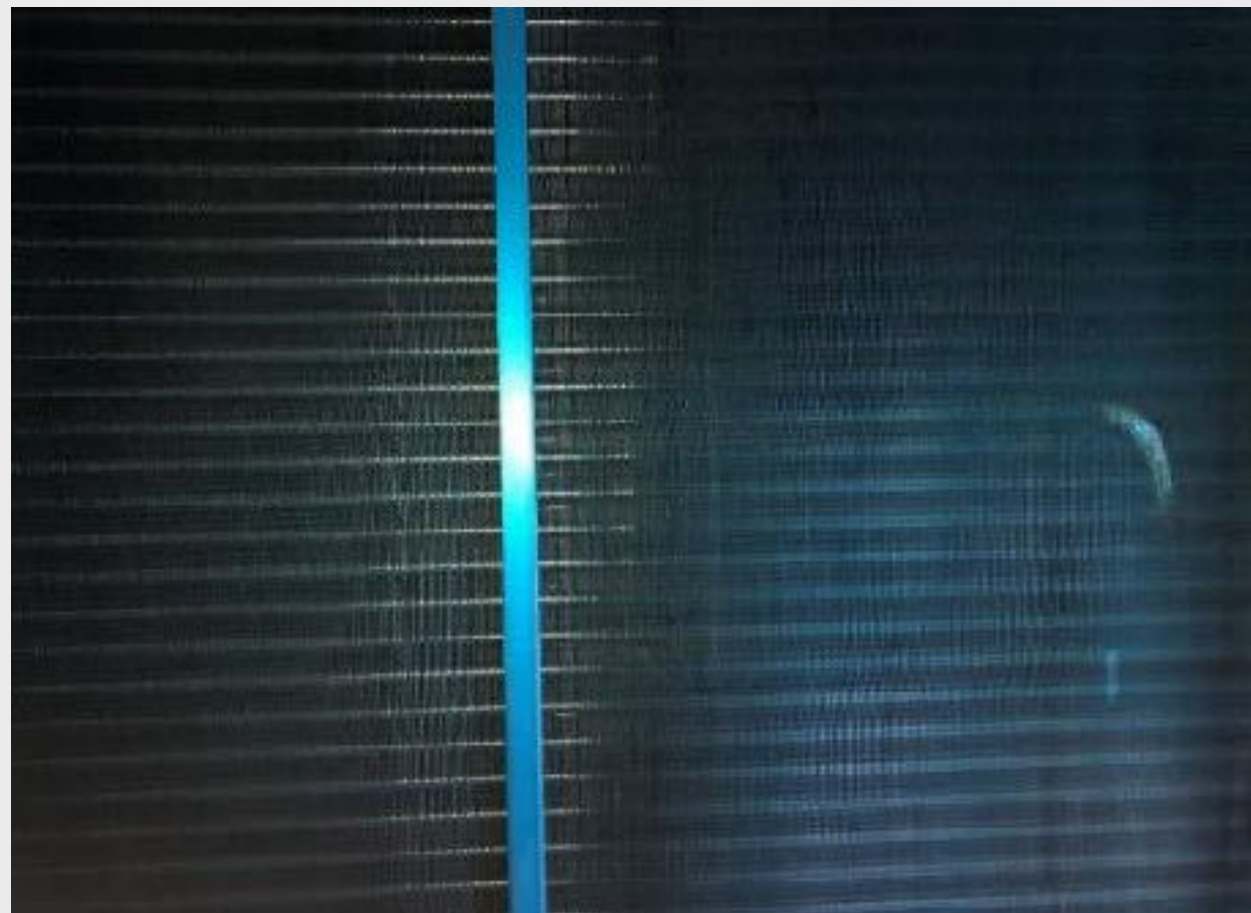
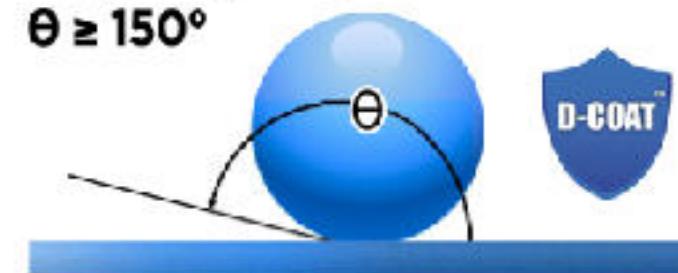


AHU | SITE REFERENCES

โครงการ : Replace D-Coat coil for AHU in chemical process of factory



D-COAT and D-Coat UV
Superhydrophobic surface
 $\theta \geq 150^\circ$

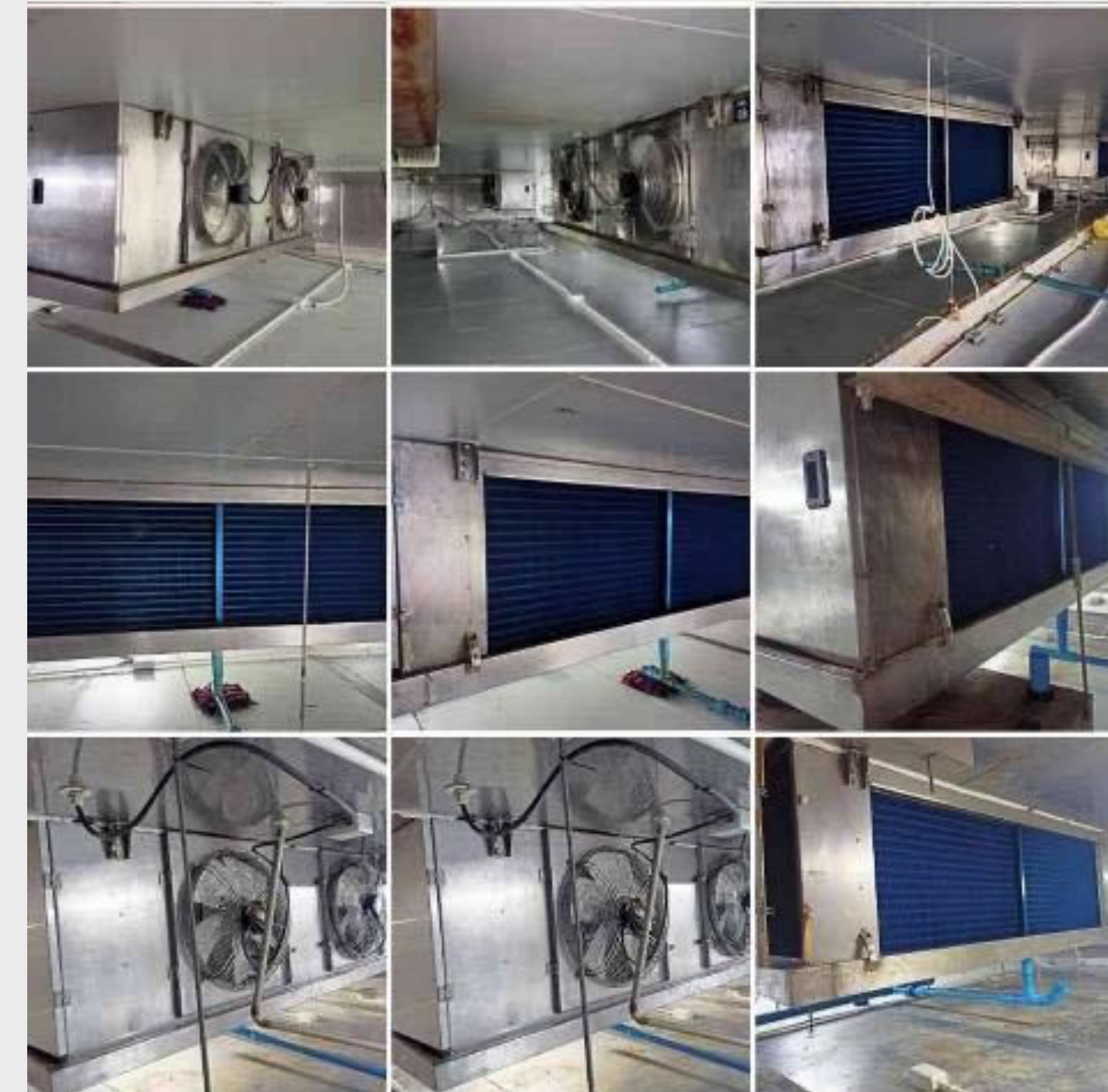
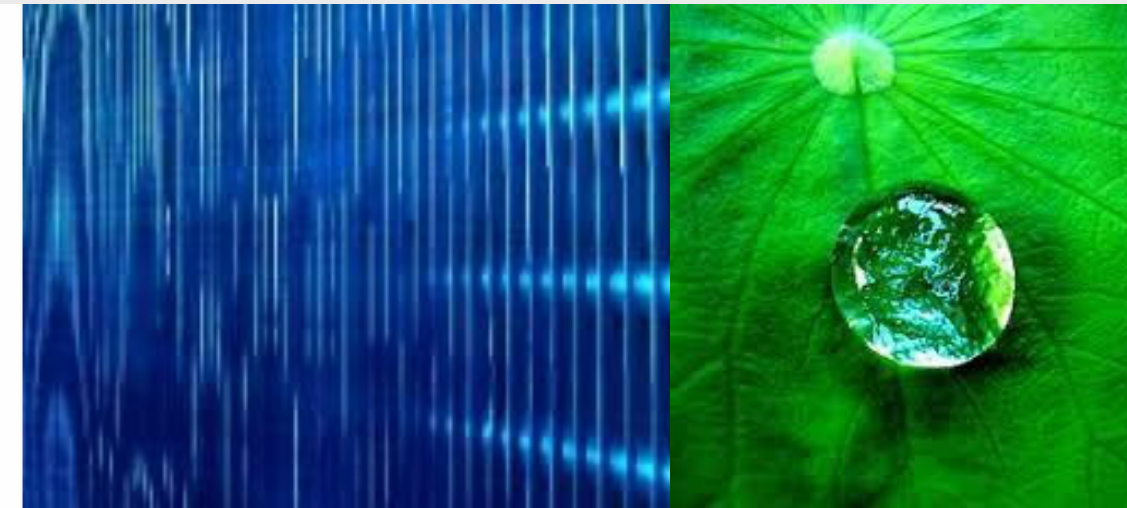
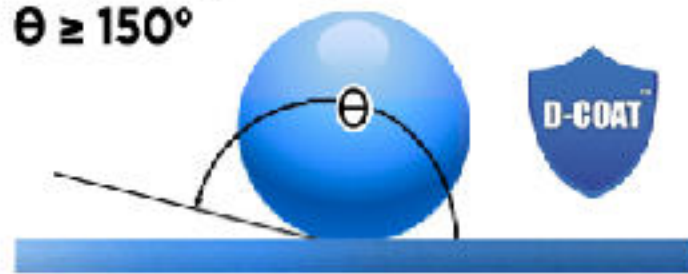


REFRIGERATION | SITE REFERENCES

โครงการ : Renovate Unit Cooler with D-Coat Coil for Food Factory 24 Units



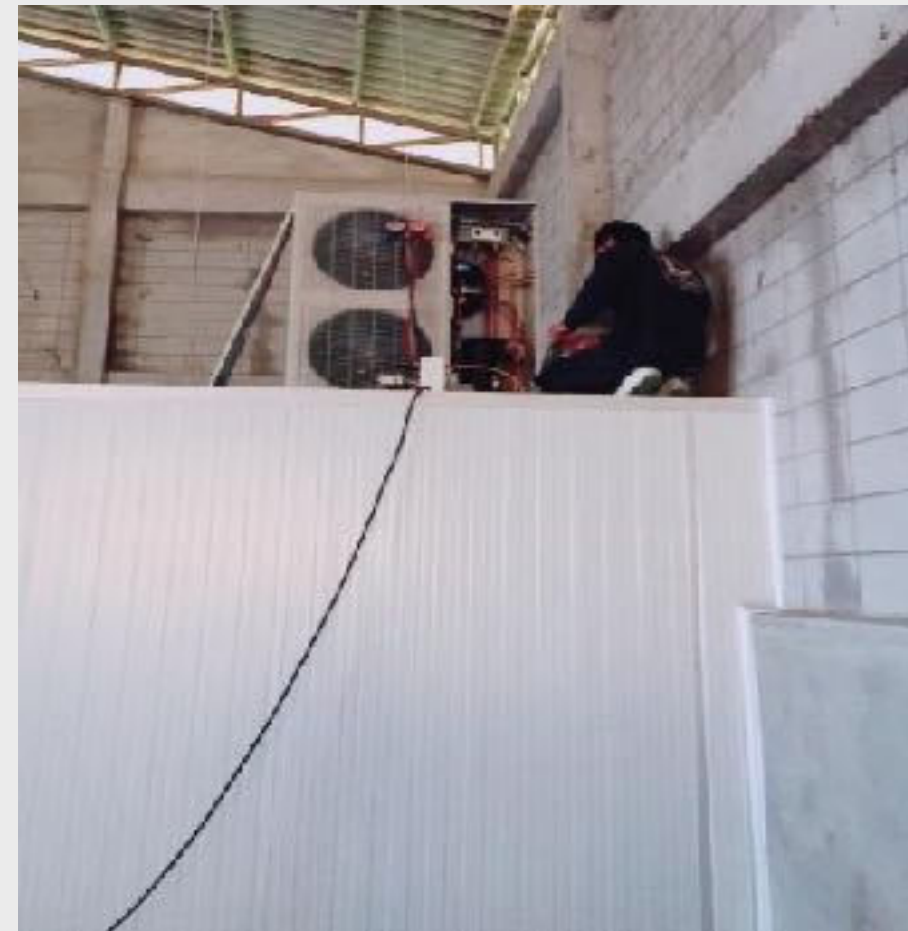
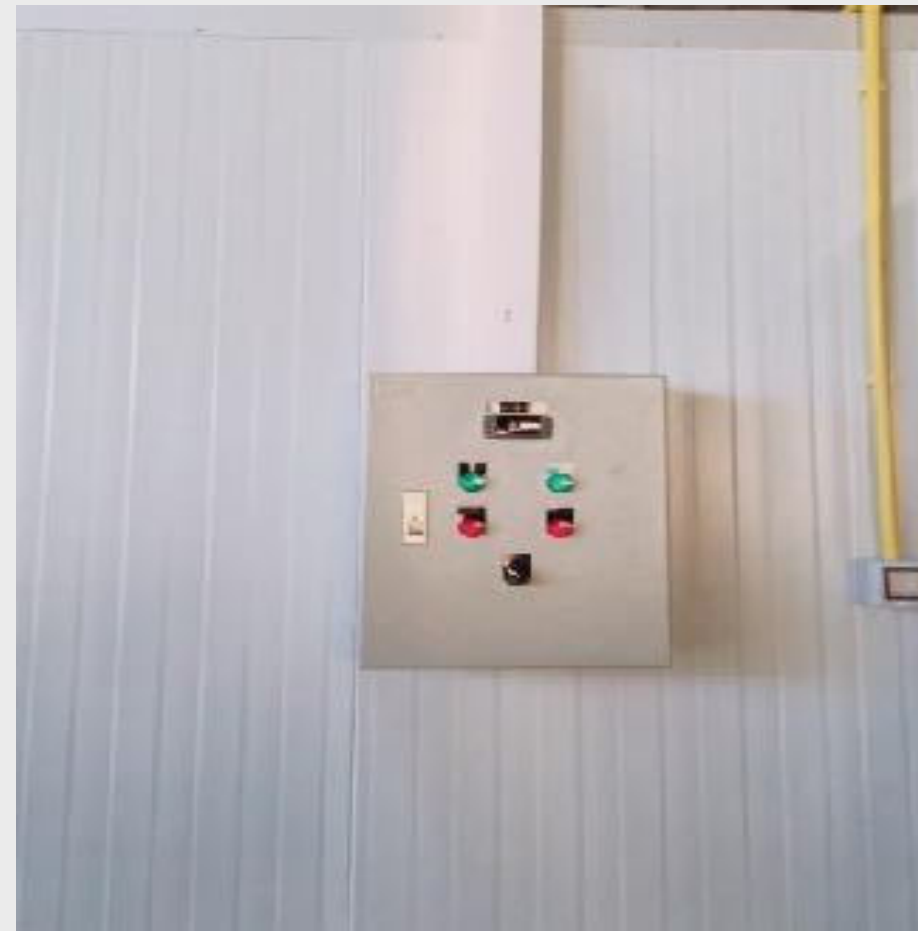
D-COAT and D-Coat UV
Superhydrophobic surface
 $\theta \geq 150^\circ$



REFRIGERATION | SITE REFERENCES

โครงการ : ห้องเย็น ห้องเย็นเก็บกล้วย +10 C

สถานที่ : สหกรณ์การเกษตรศรีเสลี่ยม อ.ทุ่งเสลี่ยม จ.สุโขทัย



A/C | SITE REFERENCES

โครงการ : SELF CONTAINED A/C UNIT
สถานที่ : (SINGAPORE ARMY CAMP)



A/C | SITE REFERENCES

โครงการ : Learning Hub NTU

สถานที่ : Nanyang Technological University , Singapore



REFRIGERATION | PROJECT REFERENCE

โครงการ : Cold Room Freezer (Freezer -20°C and Chilled +2°C)

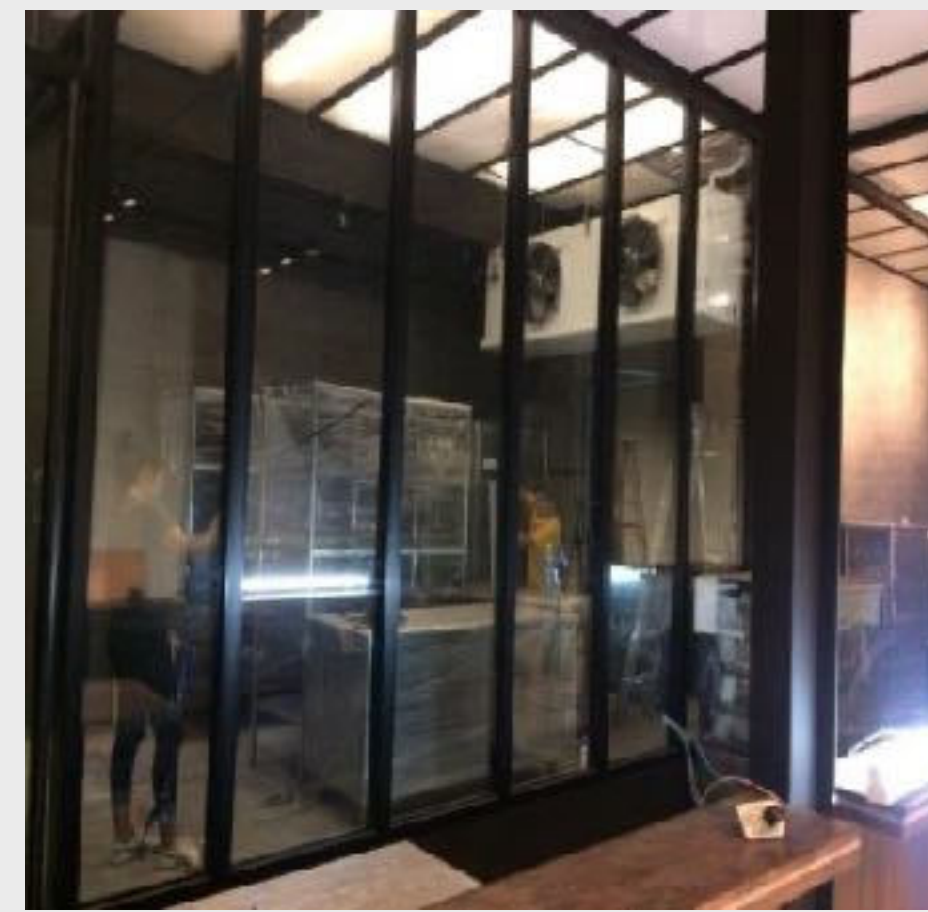
สถานที่ : H.F. Food Co., Ltd. (Bangna)



REFRIGERATION | PROJECT REFERENCE

โครงการ : ห้องเย็นรักษาอุณหภูมิเนื้อสตั๊ก อุณหภูมิ +4 °C

สถานที่ : ร้าน THE RANCH BANGKOK @ CENTRAL WORLD กรุงเทพฯ



REFRIGERATION | PROJECT REFERENCE

โครงการ : งานติดตั้งเครื่องทำความเย็นห้องเก็บสปี (+10 °C)

สถานที่ : บริษัท โซว่า อินดัสเทรียล (ประเทศไทย) จำกัด



REFRIGERATION | PROJECT REFERENCE

โครงการ : งานติดตั้งเครื่องทำความเย็นห้องเก็บข้าว (+20 °C)

สถานที่ : บริษัท เมติฟู้ดส์ (ประเทศไทย) จำกัด จังหวัดชัยภูมิ



REFRIGERATION | PROJECT REFERENCE

โครงการ : งานติดตั้งเครื่องทำความเย็นห้องเก็บผัก (+5 °C)

สถานที่ : โรงแรมวังสวนสุนันทา มหาวิทยาลัยสวนสุนันทา เขตดุสิต



REFRIGERATION | SITE REFERENCES

โครงการ : ฟาร์มตัวอย่าง ในสมเด็จพระนางเจ้าสิริกิติ์ พระบรมราชินีนาถ

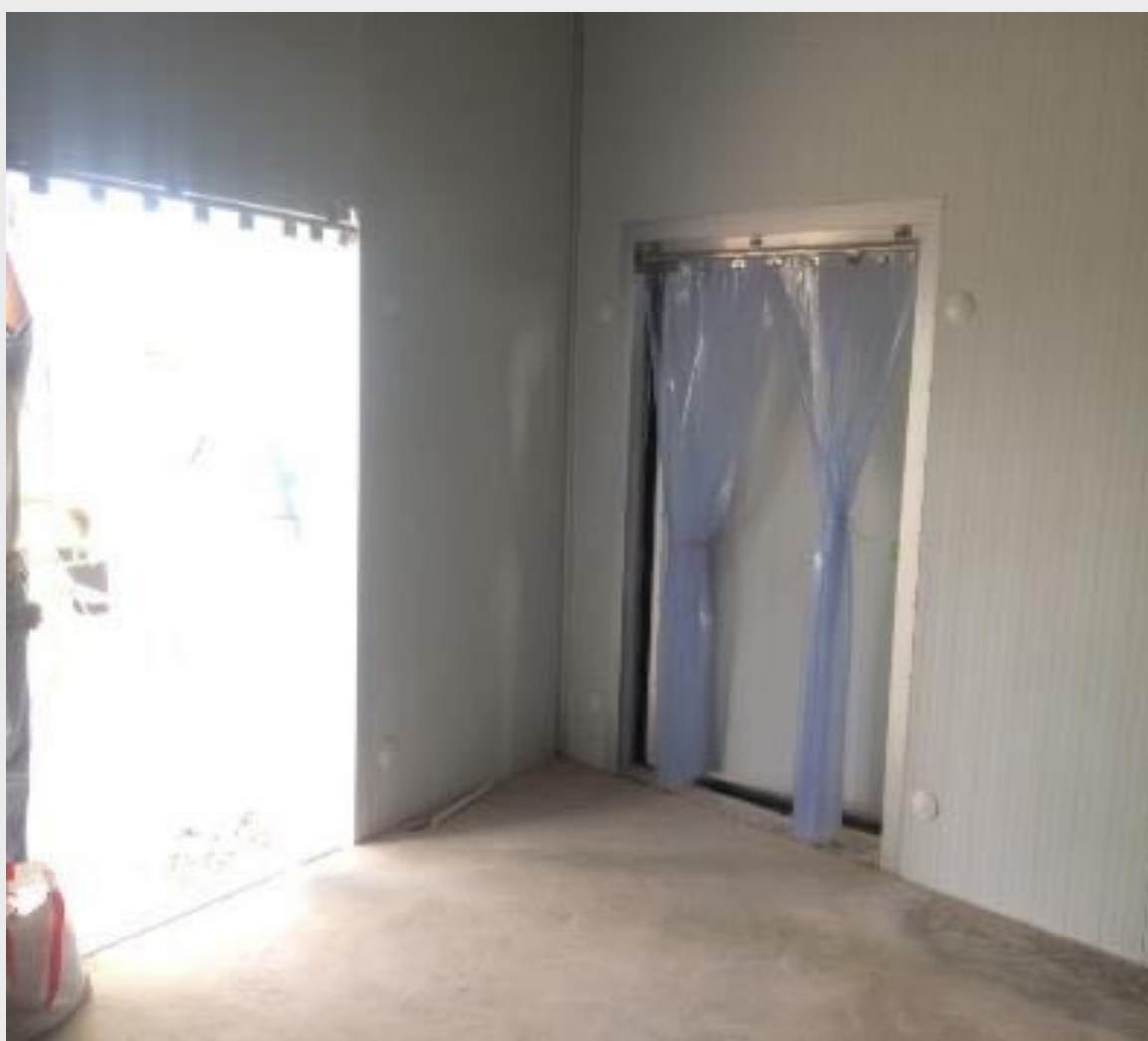
สถานที่ : บ้านยางกลาง ต.สีบัวทอง อ.แสวงหา จ.อ่างทอง ห้องเก็บพืชผลทางการเกษตร อุณหภูมิ +3 °C



REFRIGERATION | SITE REFERENCES

โครงการ : ห้องเย็นของสหกรณ์การเกษตร

สถานที่ : อ.วารินชำราบ และ อ.ม่วงสามสิบ ห้องเก็บพืชผัก ผลไม้ อุณหภูมิ +4 °C



REFRIGERATION | SITE REFERENCES

โครงการ : ปรับปรุงห้องเย็นเก็บผัก
สถานที่ : โรงแรม เอ วัน กรุงเทพฯ



REFRIGERATION | SITE REFERENCES

โครงการปรับปรุงห้องเย็น @ โชคชัย สเต็กเฮ้าส์



SITE REFERENCE

โครงการ : ติดตั้ง Air Shower จำนวน 4 ชุด และ Air Lock จำนวน 4 ชุด



SITE REFERENCE

โครงการ : Adiabatic Cooling Condenser รุ่น SAVE-COOL



REFRIGERATION | SITE REFERENCES

โครงการ : AIR COOLED CONDENSER UNIT MODEL : DELTA
สถานที่ : บริษัท Print Master



REFRIGERATION | SITE REFERENCES

โครงการ : CONDENSING UNIT



REFRIGERATION | SITE REFERENCES

โครงการ : COMPACT CONDENSING UNIT



REFRIGERATION | SITE REFERENCES

โครงการ : AIR COOLED CONDENSER
สถานที่ : (CDC RATCHAPRUEK)



SITE REFERENCES



SITE REFERENCES

โครงการ : CO2 Evaporator

สถานที่ : บริษัท เปียร์ทิพย์ บรีวเวอรี่ (1991) จำกัด



SITE REFERENCE

โครงการ : งานตู้ออฟฟิศคอนเทนเนอร์



OUR FACILITIES



CIG Production Machinery



CNC Machines



Fin Press Machines



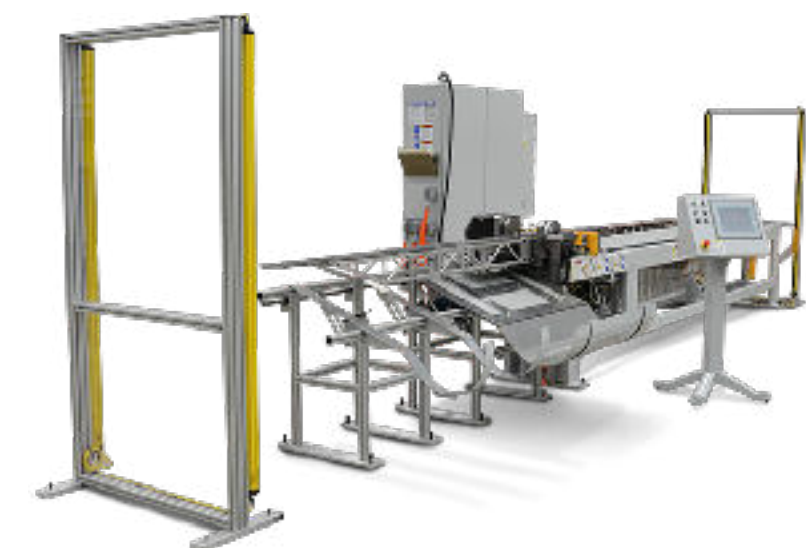
Vertical Tube Expanders



Hairpin Benders Machines



Auto Brazing Machines



COATING | FOR MARINE ENVIRONMENT



Heresite Certified Applicator

This certifies that



C.I. Group Public Company Limited is certified to apply
Heresite Baked Phenolic Epoxy P-413

Certified on this date
01 July 2021

Peter Hellman
Peter Hellman, Owner



COATING | FOR MARINE ENVIRONMENT

HERESITE P-413



Certified Applicator in South East Asia

Baked Phenolic Epoxy Protective Coating For Harsh Environment

- **Salt Spray:** ASTM B-117: 18,000 hours
- **SWAAT:** ASTM G85-11 Section A.3: Passed 1,000 hours using pressurized coil
- **Cyclic Weathering:** ISO 20340 Offshore Standard: Passed (4,200 hours)
- **Performance Testing:** ISO 12944-6 C5 I/M: Passed C5-M high durability and C5-I high durability
- **Heat Transfer Reduction:** <1% as applied for heat transfer components
- **Hardness:** ASTM D3363: 5-6H
- **Meets FDA 175.300 for indirect food contact**

COIL SELECTION

File Calculate Charts and tables Unit measure Standard Conditions Customiz Projects Archive management Tools Online help

Project: Standard Conditions Units: C:\Users\wu... \SKC6prj

Coils 8.0 - Welcome! C:\Users\wu... \SKC6prj

Cooling

Calculation Mode

Verify

Design

Geometry

Tube

Fin

Manifolds

Air Side Details

Output

exchange Surface

Project Description

40.5"x3180mm x8R_10FP

Some warnings

Unit price (€) 0.00

Calculate Print

AIR SIDE	Total	Sensible	
Capacity	Dtu/h	16865.12	622770
airflow	cft/min	18575	
Face velocity	f/min	523	
Inlet Temperature (F)		85	
Inlet Relative Humidity	%	80.8	
Outlet Temperature (F)		53.0	
Outlet Relative Humidity	%	89.9	
Friction Factor	(ftg h ⁻¹ °F)/D ⁵	0	
Pressure Drop	Pa	354	
N° tubes for row		27	
Rows		8	
Fin Pitch	mm (2)	2.54	
Nr of Skipped Tubes		0	

TUBE SIDE	
Fluid	WATER (P.)
Pressure	bar A
Inlet Temperature	44.5
Flow	Gal/min
Pressure Drop	4.463
Friction factor	0
Fluid Velocity	1.09
Finned Length	mm
Circuits	108

C.I.GROUP PCL
1/1 Moo 7 Bangkoowad Rd. Bangkoowad
A.Muang Pathumthani 12000 Thailand
Tel: +66 0-2676-5290 Fax: +66 0-2976-5023
web: www.coilinter.com

Jr Lab Coils 8.0 rev - build 18-120JP

Customer
To the k. a. of
Your Reference

Date 22/04/2552_LOWER
Our Offer
Description 40.5'x3180mm x8R_10FP1

COOLING COIL - 0-5/8" 1.5"x1.3" Down 10T/C 27T 6NR 3180A 2.54P 108NC

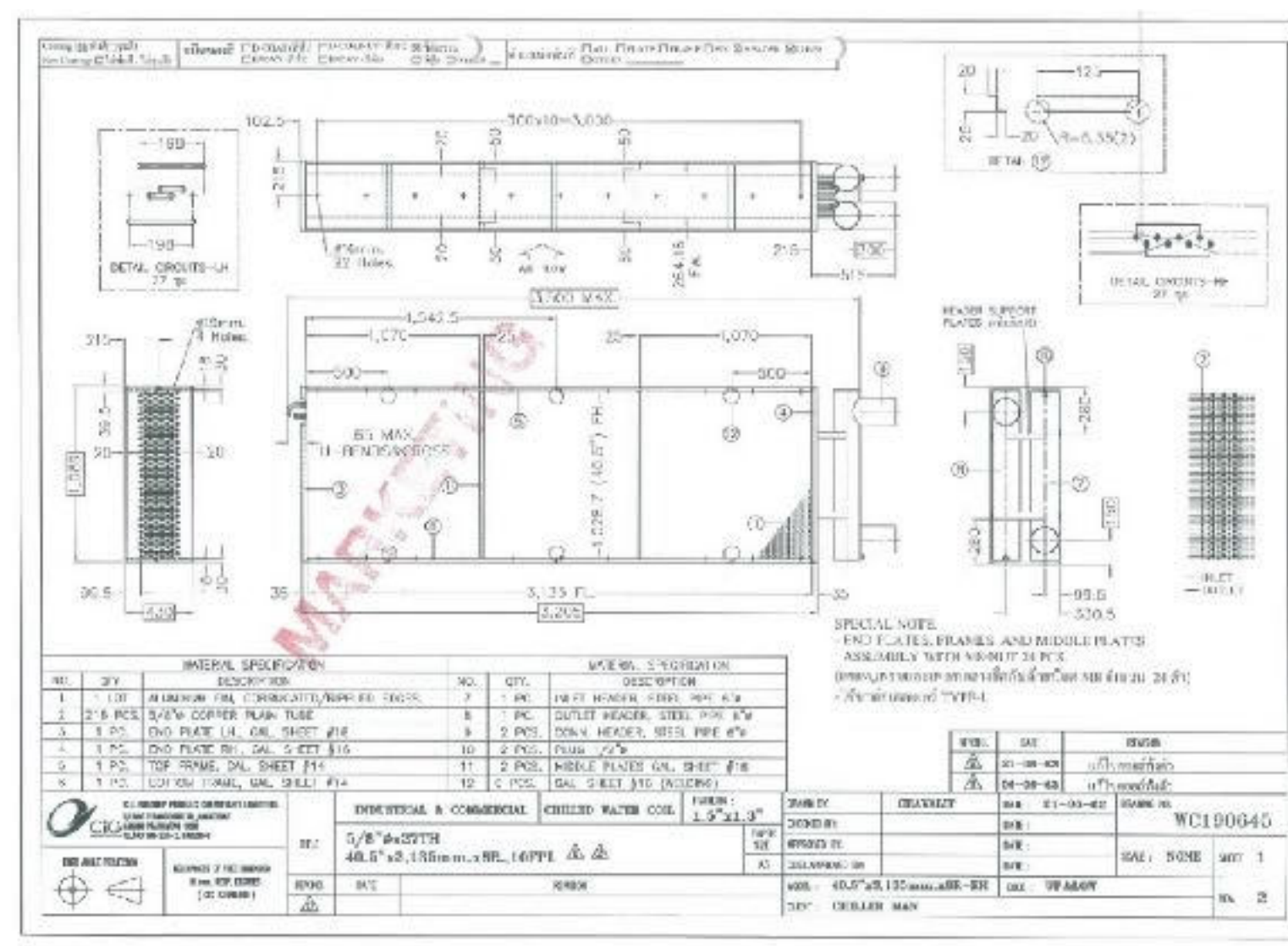
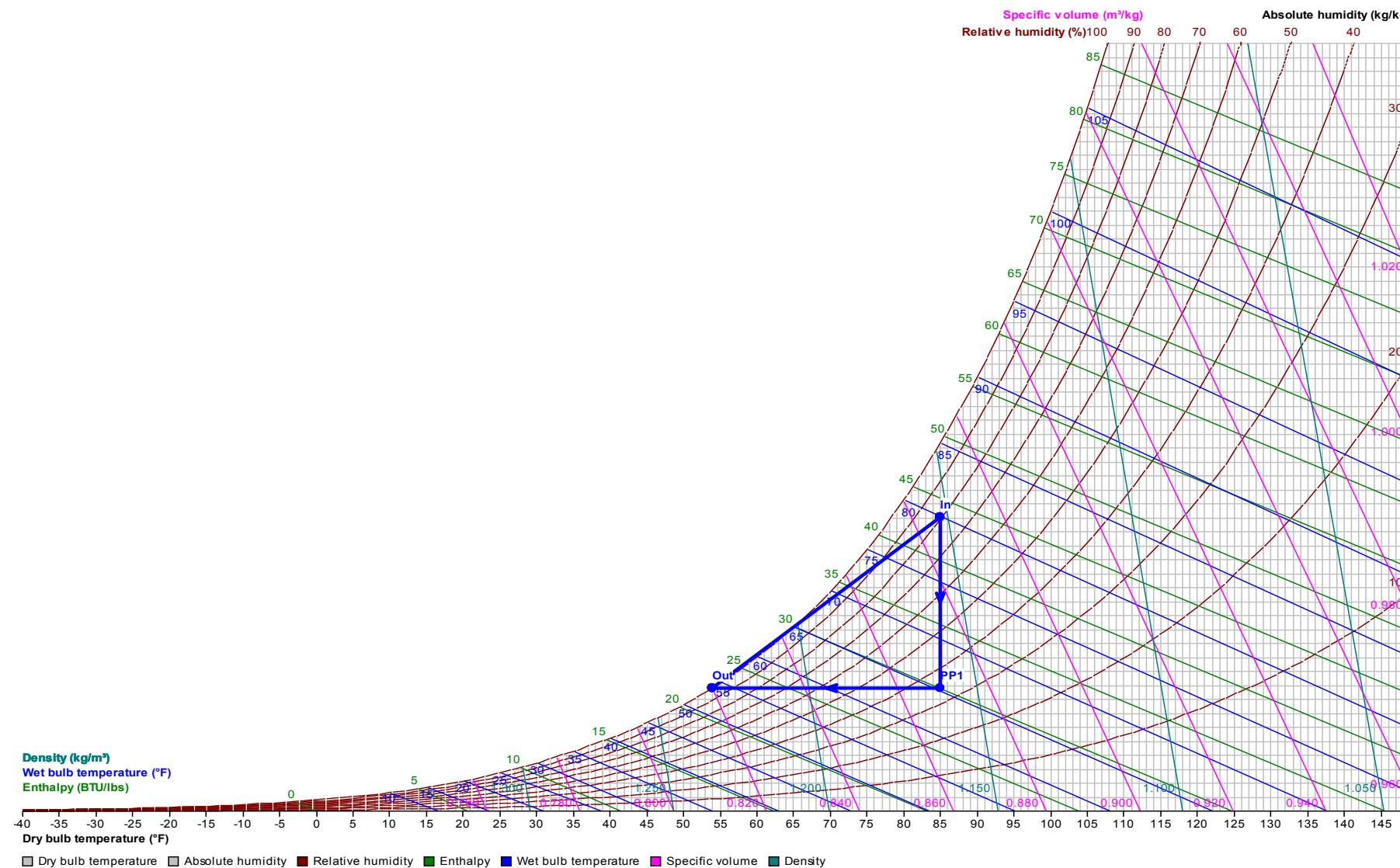
Coil Length	3180 mm	
Nr of Tubes per Row	27	
Nr of Rows	8	
Coil Length	3180 mm	
Fin Pitch	2.54 mm	
Nr of Circuits	108	
Capacity	1686842	Btu/h
Sensible Capacity	622770	Btu/h
Sensible/Total Capacity Ratio	0.3692	
Exchange Surface	6536.015	ft ²

AIR SIDE

Atmospheric Pressure / Altitude	14.70 / 0.00	psi / ft
Volumetric Air Flow	18575.0	cft/min
Mass Air Flow	80141	lb/h
Face Velocity on the Coil	528	f/min
Inlet Air Temperature	85.0	°F
Inlet Air Relative Humidity	80.80	%
Outlet Air Temperature	53.9	°F
Outlet Air Relative Humidity	89.88	%
Pressure Drop	353	Pa

FLUID SIDE

	WATER (1 bar A)	
Fluid		
Volumetric Fluid Flow	336.00	Gal/min
Mass Fluid Flow	168147	lb/h
Fluid Velocity	1.09	m/s
Inlet Fluid Temperature	44.5	°F
Outlet Fluid Temperature	54.5	°F
Pressure Drop	4.463	ftH ₂ O
Manifolds	Vertical	In: 168.3x7.1 [6"SCH] Out: 168.3x7.1 [6"SCH]



COIL SELECTION



Unilab Coils 8.0 ev - build 191011|E



C.I. GROUP PC;
1/1 Moo 7 Bangkoowad Rd., Bangkoowad
A.Muang Pathumthani 12000 Thailand
Tel: +66 0-2976-5290 Fax: +66 0-2976-5023
web: www.coilinter.com

Customer	Date	27/09/2562
To the k. a. of	Our Offer	บ.บุญเยี่ยมและสหായ จำกัด_Rev.2
Your Reference	Description	78"x 4000mm. x 6R.,7FPI
HEATING COIL - 0-5/8" 1.5"x1.3" Down 10T/C 52T 6NR 4000A 3.62P 40NC		
Geometry 0-5/8" 1.5"x1.3" Down 10T/C	Coil Length	4000 mm
Nr of Tubes per Row	52	Fin Pitch
Nr of Rows	6	Nr of Circuits
	40	Tube Shape
		Circular
Capacity	754.38	kW
Exchange Surface	792.68	m ²
Global Exchange Coefficient	54	W/(m ² K)
DTML	17.7	°C
AIR SIDE		
Atmospheric Pressure / Altitude	1.01 / 0.00	bar A / m
Volumetric Air Flow	15.850	m ³ /s
Mass Air Flow	67027	kg/h
Face Velocity on the Coil	2.00	m/s
Inlet Air Density	1.17	kg/m ³
Inlet Air Temperature	25.0	°C
Inlet Air Relative Humidity	65.00	%
Inlet Air Specific Humidity	12.90	g/kg DA
Inlet Air Enthalpy	57.99	kJ / kg
Outlet Air Temperature	64.4	°C
Outlet Air Relative Humidity	8.45	%
Outlet Air Specific Humidity	12.90	g/kg DA
Outlet Air Enthalpy	98.51	kJ / kg
Pressure Drop	73	Pa
Fouling Factor	0.000000	(m ² K)/W
Partial Exchange Coefficient	63	W/(m ² K)

FLUID SIDE		
Fluid	WATER (1 bar A)	
Volumetric Fluid Flow	18.9	m ³ /h
Mass Fluid Flow	18539	kg/h
Fluid Velocity	0.74	m/s
Inlet Fluid Temperature	80.0	°C
Outlet Fluid Temperature	45.0	°C
Total Pressure Drop Fluid Side	24.31	kPa
Partial Exchange Coefficient	5085	W/(m ² K)
Fouling Factor	0.000000	(m ² K)/W
GEOMETRICAL DETAILS		
Manifolds	Vertical 80x2.768 [3-1/8" type K] 80x2.768 [3-1/8" type K]	
Geometry	0-5/8" 1.5"x1.3" Down 10T/C	
Nr of Rows / Nr of Tubes per Row	6 / 52	
Coil Length	4000	mm
Fin Pitch	3.62	mm
Nr of Circuits	40	
Fins Material / Tubes Material	Aluminium / Copper	
Fin Thickness	0.3000	mm
Coil Internal Volume	222.2	l
Tubes External Diameter	15.9	mm
Tubes Internal Diameter	15.1	mm
Number of skipped tube	0	

GLOBAL REACH

AUSTRALIA
BAHRAIN
BRUNEI
CAMBODIA
CANADA
CHINA

EGYPT
GERMANY
HONG KONG
INDIA
INDONESIA
IRELAND

ISRAEL
ITALY
JAPAN
MALAYSIA
MEXICO
NETHERLAND

NEW CALEDONIA
NEW ZEALAND
PAKISTAN
PHILIPPINES
POLAND
RUSSIA

SAUDI ARABIA
SINGAPORE
SOUTH KOREA
SPAIN
SRI LANKA
SWEDEN

TUNISIA
TURKEY
UAE
UK
USA
VIETNAM





**Design Challenges
and Customization**
The primary service we take pride in



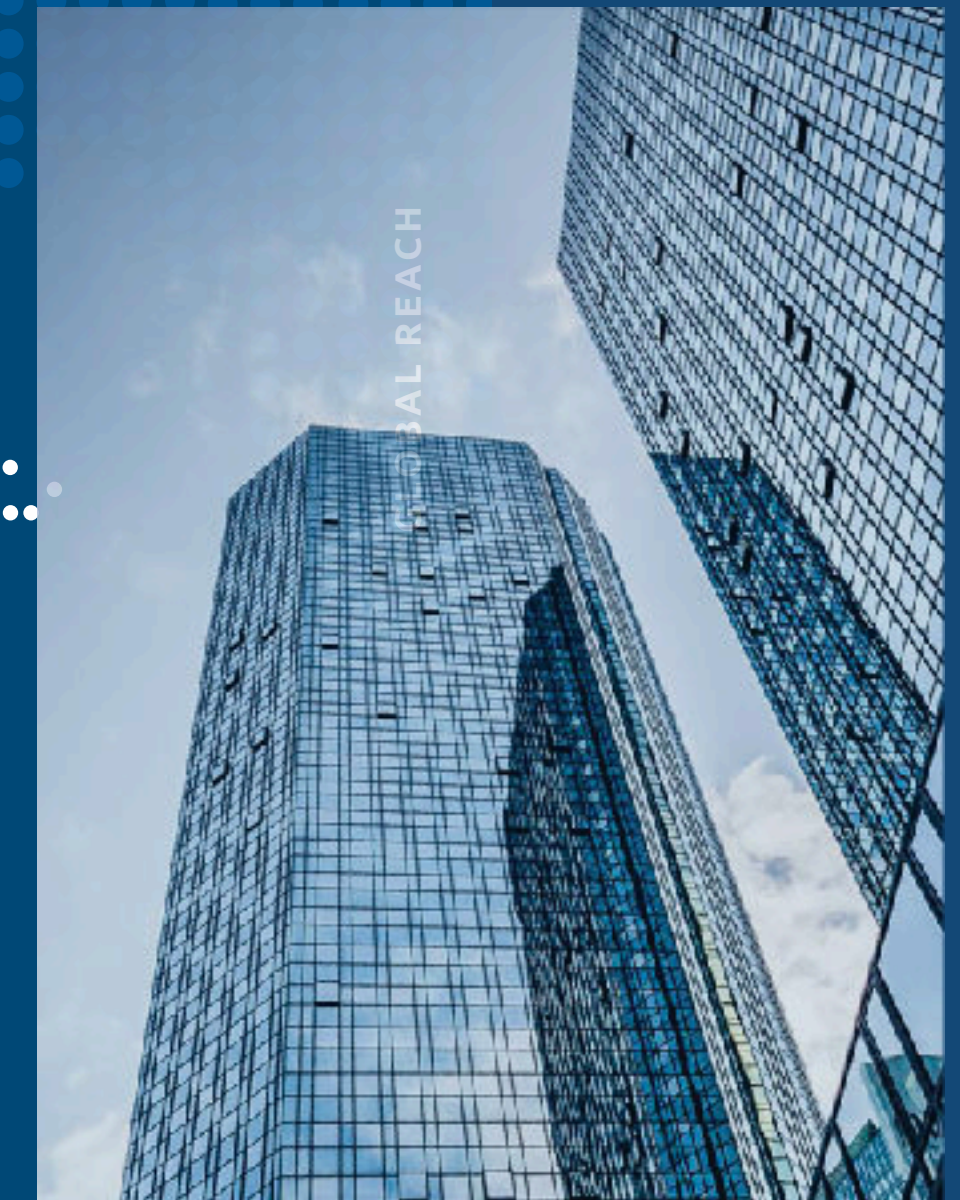


**Harsh Environment
and Heavy Duty**





**Precision Oriented
& Specific Systems**





**Industrial
& Commercial Purpose**

GLOBAL STANDARDS



Carrier Q+ Level 3



CUSTOMERS WE PROUDLY SERVE

HVACR Business

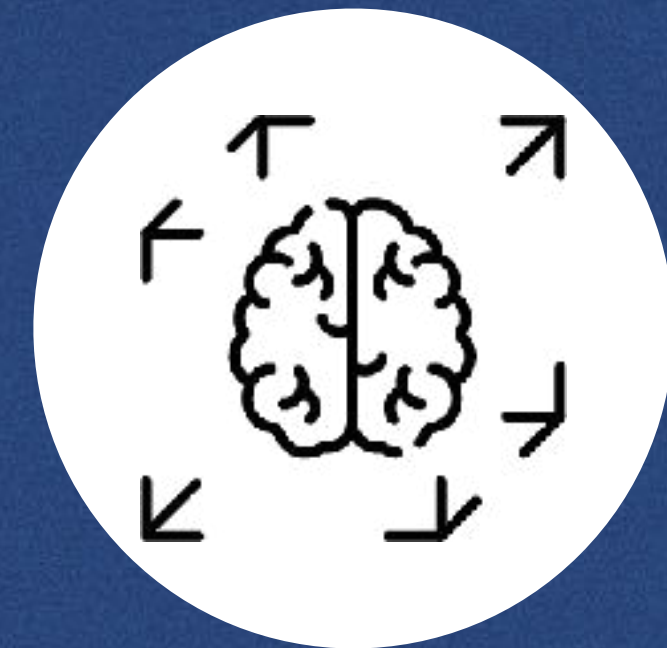


Construction Business

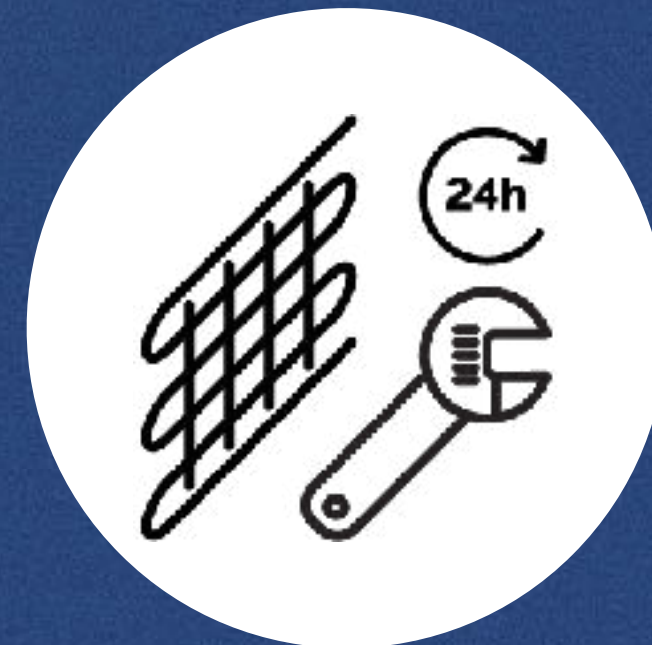


M&E SOLUTIONS

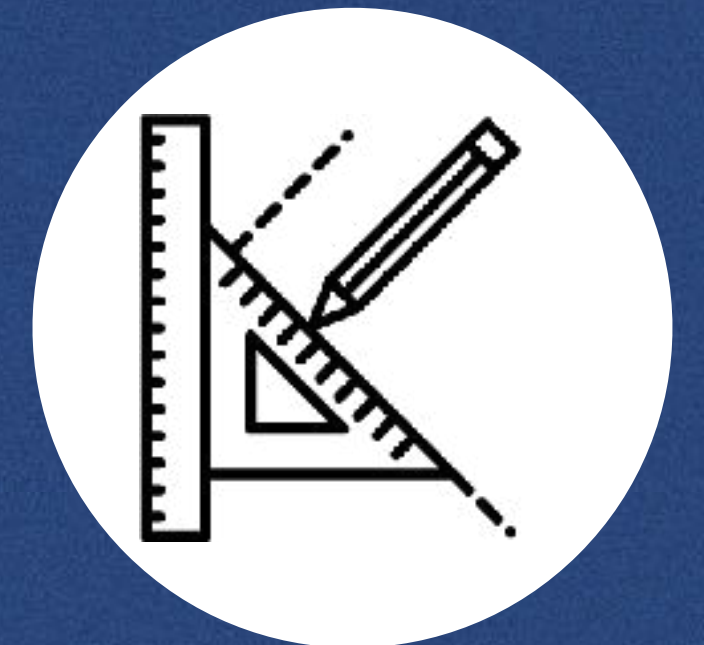
PROJECT REFERENCE 2021



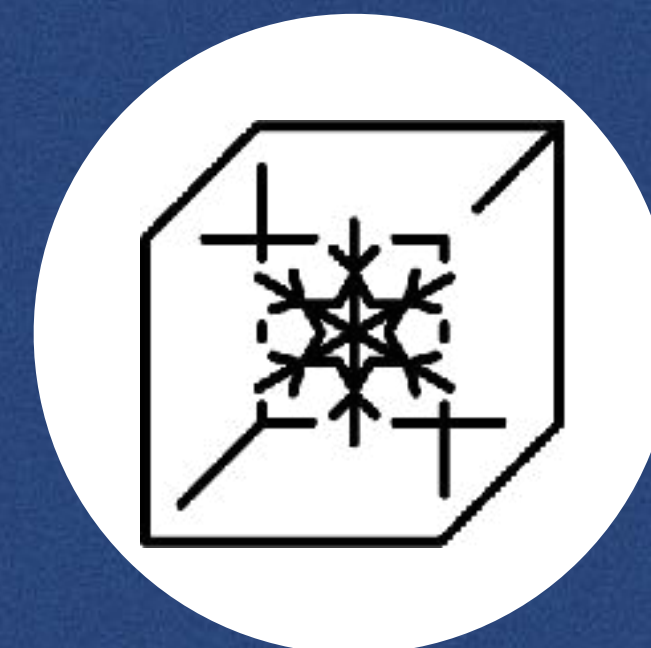
Product Development



Coil Replacement



M&E Design & Solution



Cold Room / Cold Store
Design & Installation



Smart Solutions
Design & Installation

M&E | PROJECT REFERENCE

SAMSUNG

Project: Building Integrated Solution
(Phase 2)

Customer: บริษัท ไทยซัมซุง อิเลคโทรนิคส์ จำกัด



M&E | PROJECT REFERENCE



Project: **GIS substation**

Customer: **Extremetech Engineering&Solution Co.,Ltd**



M&E | PROJECT REFERENCE

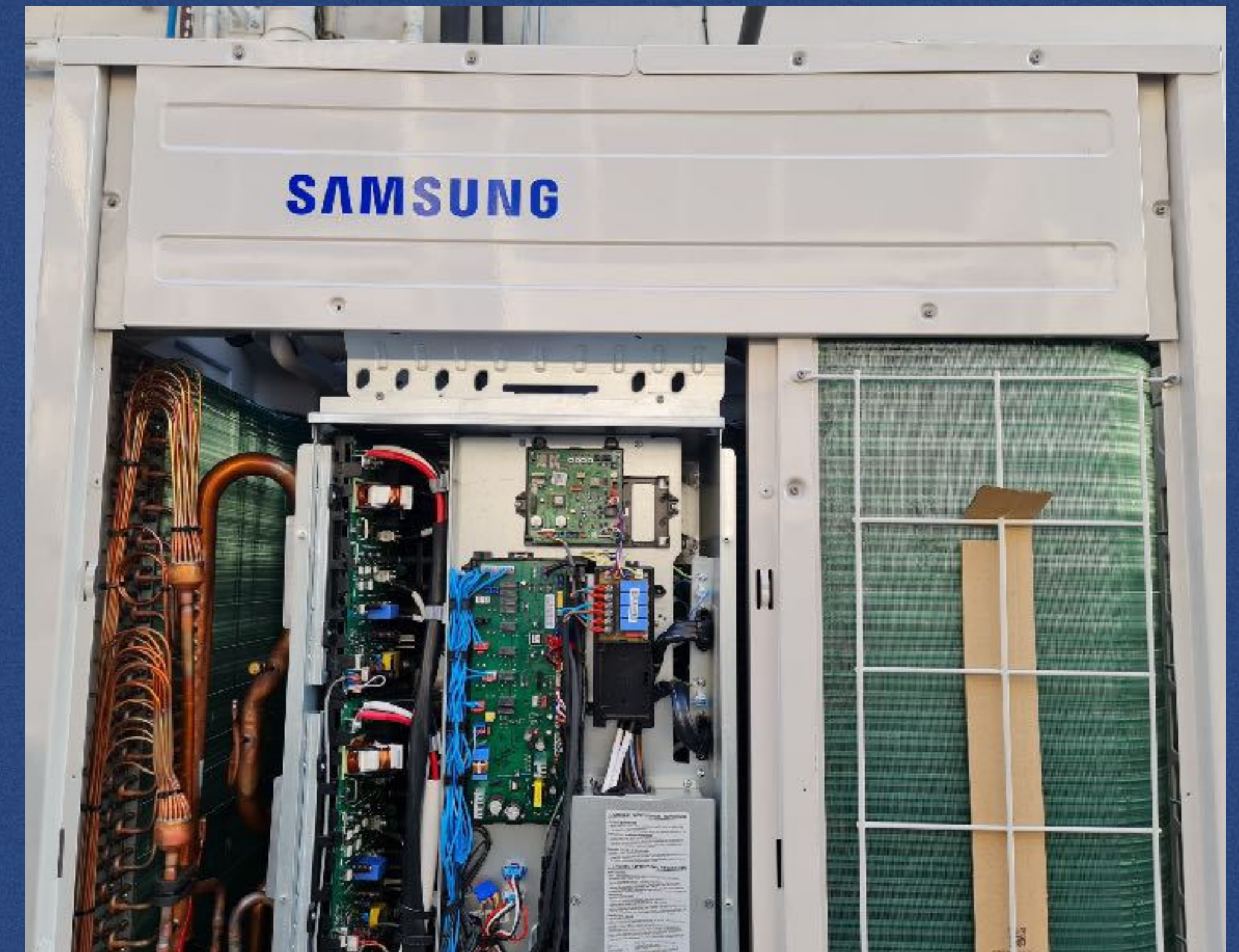
SAMSUNG

Project: Building Integrated Solution (Phase 2) System

Customer: บริษัท ไทยซัมซุง อิเลคโทรนิคส์ จำกัด

Install Air Conditioning VRF

Install Air Conditioning VRF System



M&E | PROJECT REFERENCE

SAMSUNG

Install Air Conditioning VRF System



M&E | PROJECT REFERENCE



Project: **GIS substation**

Customer: **Extremetech Engineering&Solution Co.,Ltd**

Value **THB 8,009,402.12**



M&E | PROJECT REFERENCE

GIS Substation And Ductbank Distribution Network
: Design & Install Air Condition and Ventilation Systems For GIS Substation Room



M&E | PROJECT REFERENCE

The TARA CPALL : Assembly Air Handling Unit Carrier



M&E | PROJECT REFERENCE

Carrier (Thailand) Limited

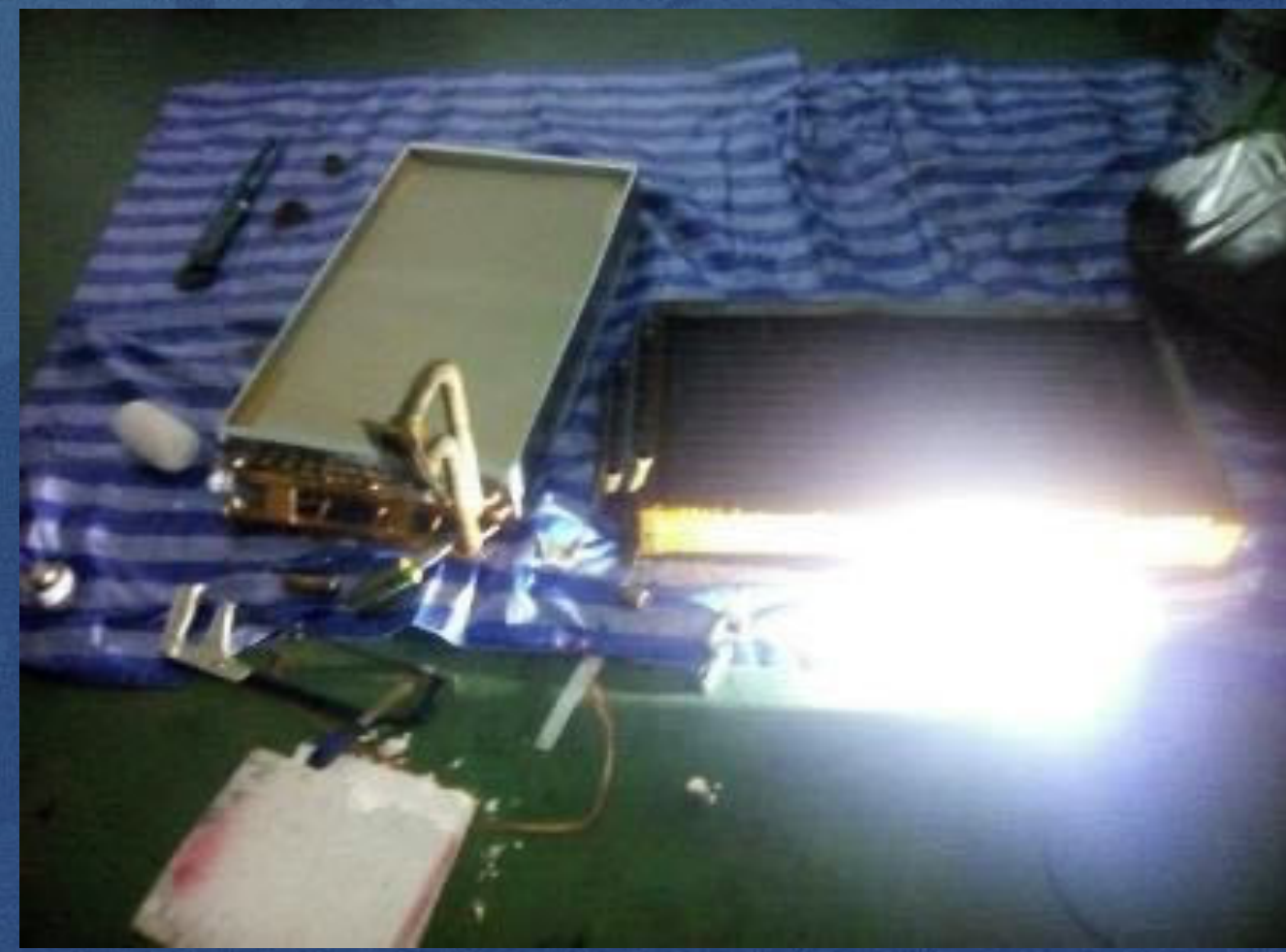
: ประกอบและติดตั้ง AHU หอประชุมสิริกิตต์



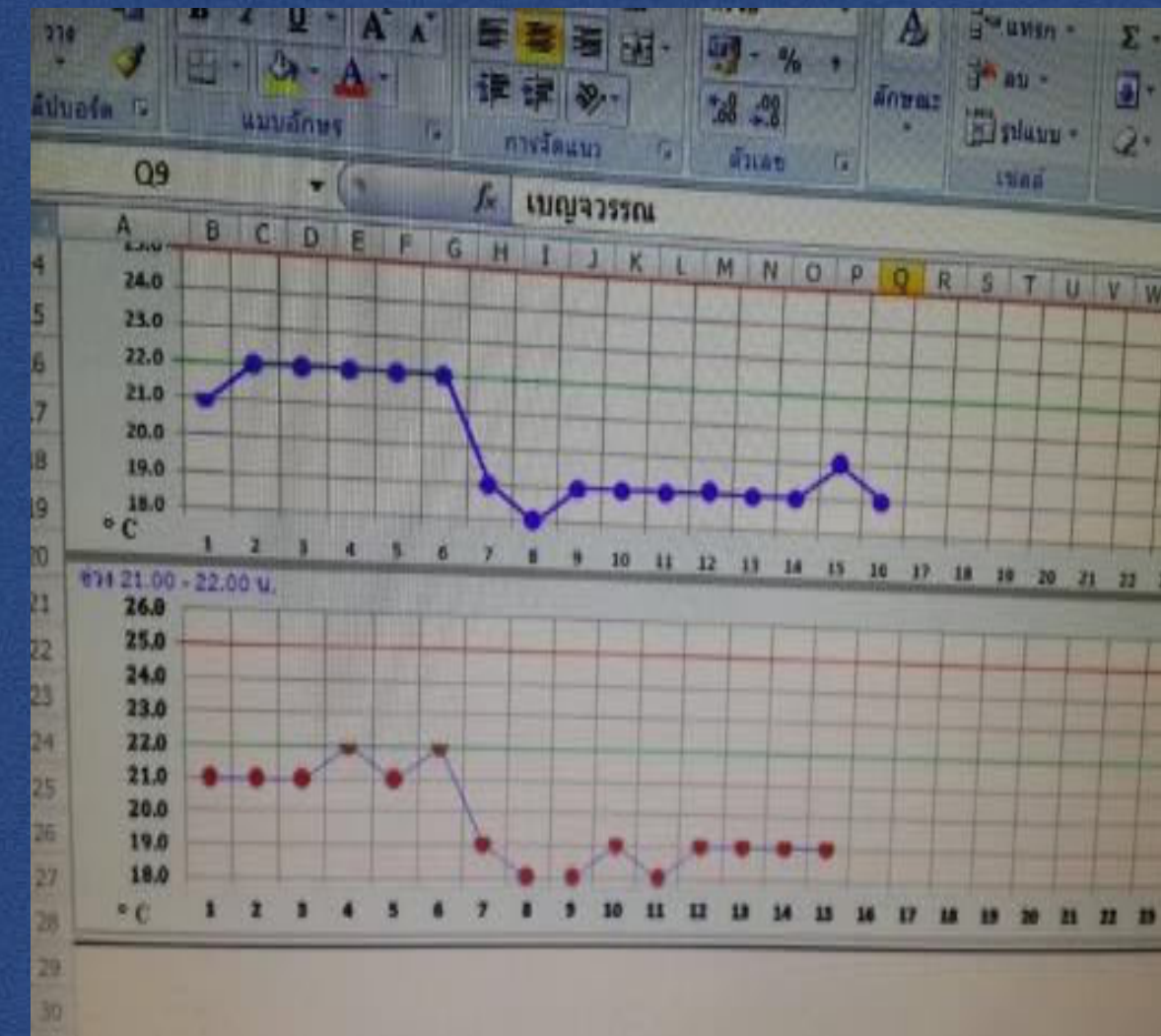
M&E | PROJECT REFERENCE

โครงการ : Air-Conditioning Renovation

สถานที่ : Thammasart Hospital



อุณหภูมิลดลง 3-4 °C



M&E | PROJECT REFERENCE

โครงการ : Built-Up Room A/C Renovation

สถานที่ : Future Park Rangsit



M&E | PROJECT REFERENCE

โครงการ : Negative Pressure Unit Phrase 1 & 2

สถานที่ : โรงพยาบาลเลิดสิน



M&E | PROJECT REFERENCE

โครงการ : Duct and Hood

สถานที่ : CP Ram Factory Ladloomkaew





High Performance
Building Materials

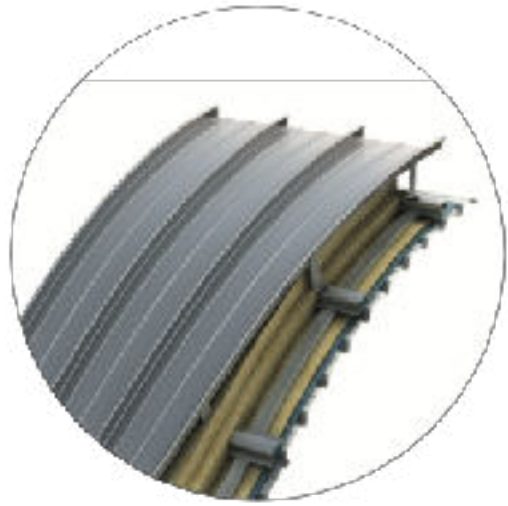
PROJECT REFERENCE 2021

Enabling Possibilities

Kingspan's Strategic Partner for distribution, design and installation.



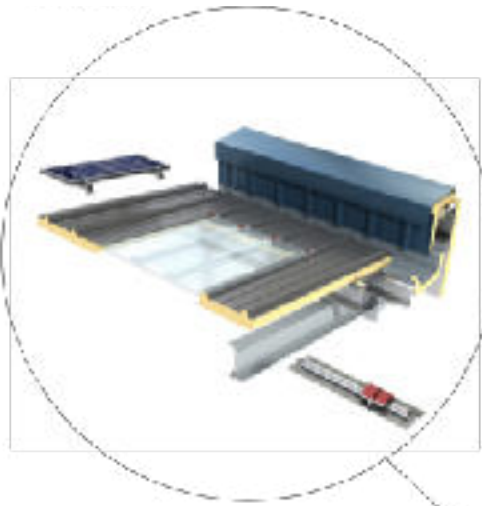
3D freeform aluminum roof



High performance Insulated architectural wall



Insulated roof integrated with daylight and solar energy



Solid aluminum façade



Arii IoT / smart monitoring and control solutions



HVACR products / design and installation



Fire and environment safe

SAFE

AESTHETIC

SMART



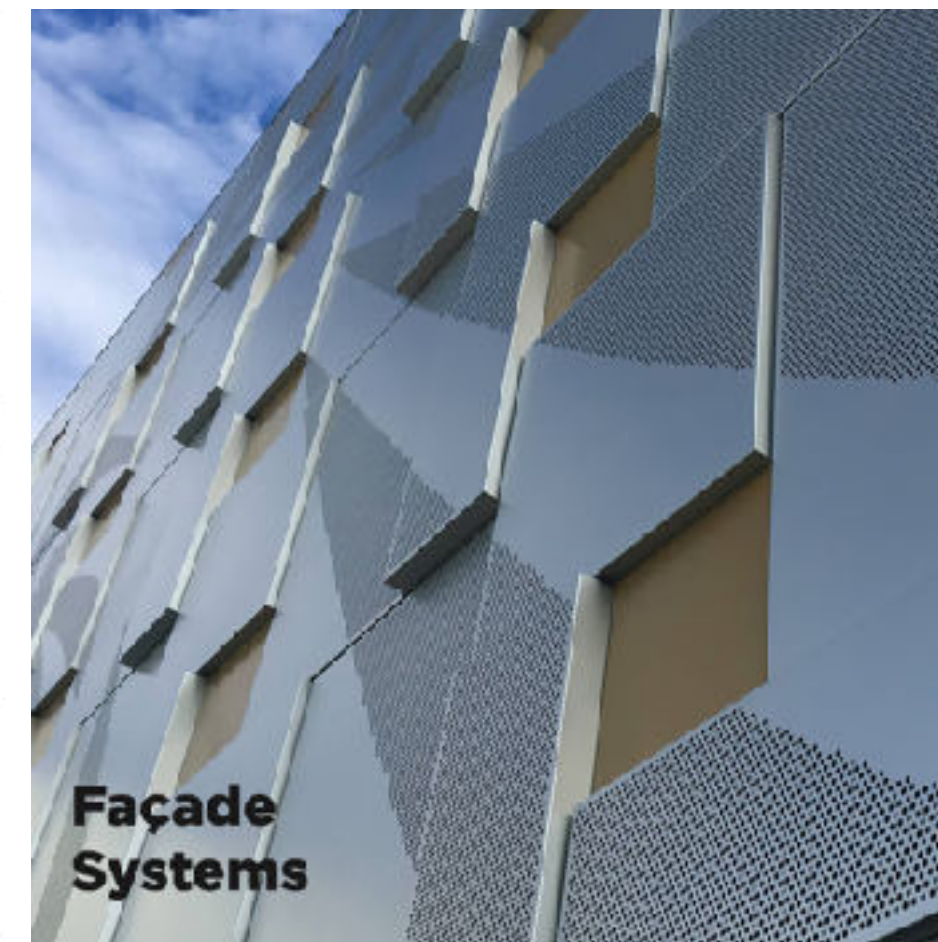
Heat exchanger Engineering and Manufacturing

HIGH PERFORMANCE

Architectural Wall & Roof Insulated Panel System



K-Dek Membran Flat Roof



Façade Systems



Facade & Rainwater Systems

Free Panel Extrusion/Sheet

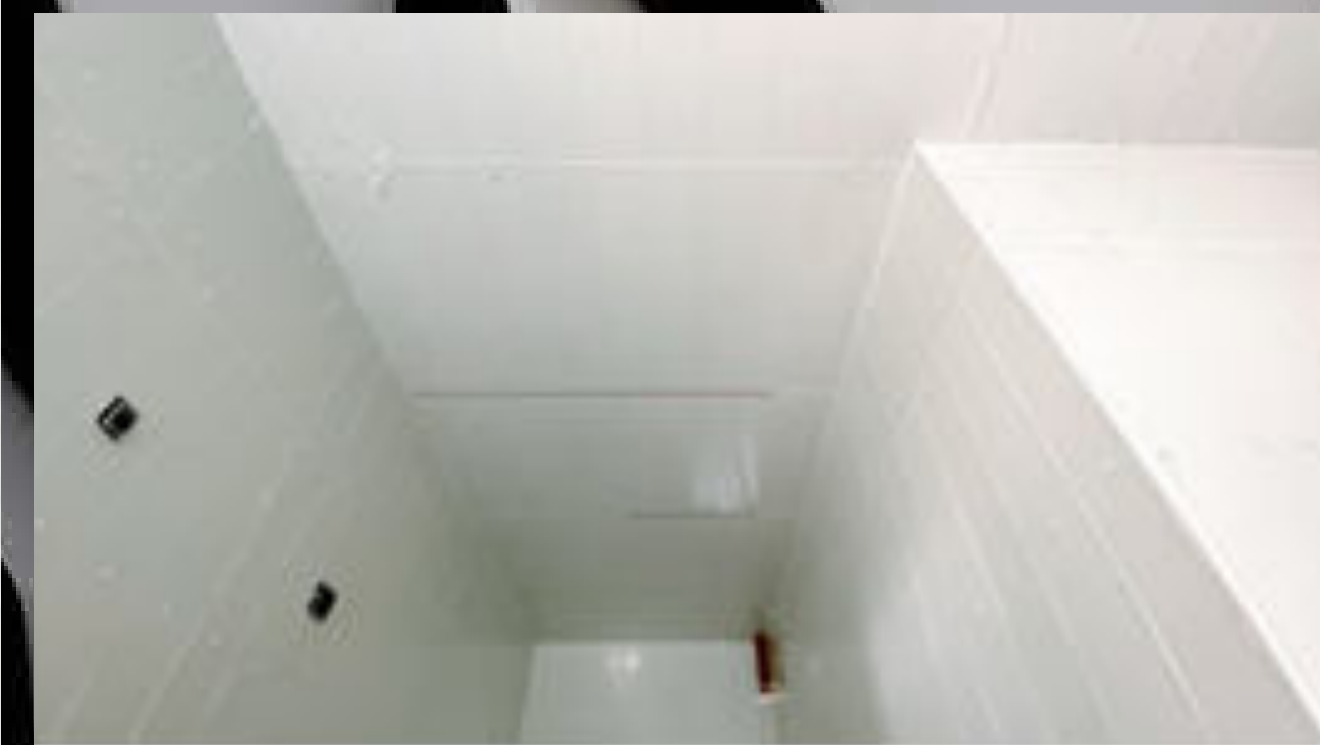
Quattro / PR Insulated Roof Panels | Quattro / PR Insulated Architectural Panels | K-Dek Membran Flat Roof | Brevoortweg Almere (Sofit SAT) - Exterieur: Het Dak van het Hart van de CO2-uitdaging in installatie by CiG

HPBM | PROJECT REFERENCE



Project: Mango - Griffith Foods Co.,Ltd.
Location: Bangpli, Samutprakrn
Customer: Thai Nakano Co., Ltd.
Scope: Wall and Ceiling of processing line.

HPBM | PROJECT REFERENCE



Project: Mango - Griffith Foods Co.,Ltd.
Location: Bangpli, Samutprakrn
Customer: Thai Nakano Co., Ltd.
Scope: Wall and Ceiling of processing line.

HPBM | PROJECT REFERENCE



Project: Mckey Plant Expansion
Location: Phanat Nikhom, Chonburi
Customer: Christiani & Nielsen (Thai) Public Company Limited
Scope: Wall, Ceiling & Roof of Processing line. Cold-room.

HPBM | PROJECT REFERENCE



Project: Mckey Plant Expansion
Location: Phanat Nikhom, Chonburi
Customer: Christiani & Nielsen (Thai)
Public Company Limited
Scope: Wall, Ceiling & Roof of
Processing line. Cold-room.

HPBM | PROJECT REFERENCE



Project: Yum Yum
Location: Min Buri, Bangkok
Customer: Petchudom Enterprise Co., Ltd.
Scope: Wall, Ceiling & Roof of Processing line.

HPBM | PROJECT REFERENCE



Project: Yum Yum
Location: Min Buri, Bangkok
Customer: Petchudom Enterprise Co., Ltd.
Scope: Wall, Ceiling & Roof of Processing line.

HPBM | PROJECT REFERENCE



Project: Panel Design lab
Location: Samut Sakhon
Customer: Korsang14 Co.,Ltd.
Scope: เสากันชน KPS Bollard

HPBM | PROJECT REFERENCE



Project: TOYOTA
Location: Chonburi
Customer: Takenaka International Ltd.
Scope: Wall Line Processing

HPBM | PROJECT REFERENCE



Project: งานหลังคา โรงงานฟ้ายิป
Location: Thanyaburi, Pathum Thani
Customer: Petchudom Enterprise Co., Ltd.
Scope: Roof Line Processing

HPBM | PROJECT REFERENCE



Project: งานรื้อผนังและเปลี่ยนเป็นผนังกัน
ไต้ โรงพยาบาลบำรุงราษฎร์

Location: Wattana, Bangkok

Customer: Ch.Ayothaya Construcktion
Co.,Ltd.

Scope: Wall

HPBM | PROJECT REFERENCE



Project: TOTL HMC Room
Location: Chonburi
Customer: Takenaka International Ltd.
Scope: Wall Clean Room

HPBM | PROJECT REFERENCE



Project: TOTL HMC Room
Location: Chonburi
Customer: Takenaka International Ltd.
Scope: Wall Clean Room